

Tu adores la glace au chocolat, mais ton congélateur vient de rendre l'âme. C'est le moment d'en acheter un neuf. Mais un congélateur, ça coûte un paquet d'argent! Et ça consomme une grosse dose d'énergie. Tu ne pourras acheter un nouveau congélateur que s'il est très économe en énergie. A toi de faire le meilleur choix.

## 1<sup>er</sup> exercice



<b>Energie</b> Fabricant Modèle	Logo ABC 123
Économe  Peu économe	<b>B</b>
Consommation d'énergie kWh/an (Sur la base du résultat obtenu pour 24h dans des conditions d'essais normalisés) <small>La consommation réelle dépend des conditions d'utilisation et de location de l'appareil</small>	<b>XYZ</b>
Capacité de denrées fraîches Capacité de denrées congelées	xyz xyz <b>* ***</b>
Bruit dB(A) par picowatt <small>Une fiche d'information détaillée figure dans la brochure.</small>	xz
<small>Norme NEN 153, mai 1990 Directive des réfrigérateurs 94/2/EG</small>	

Nom et type de l'appareil

Les appareils de classe A sont les plus économes en énergie. Les appareils de classe G sont les plus énergivores. On ne peut comparer que ce qui est comparable (en termes de dimensions, de température, ...).

Le nombre de kWh révèle la quantité d'énergie consommée par an.

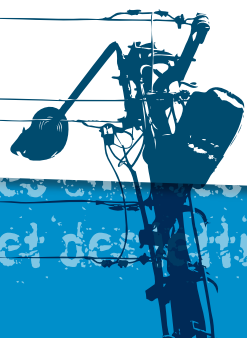
Le volume de congélation de l'appareil.

Le label est reconnu par l'Union européenne.

1. Jette un coup d'œil sur cet exemple d'étiquette-énergie. Quelles sont les infos qui te permettent de connaître sa consommation? .....

.....

.....



## 2<sup>e</sup> exercice

Maintenant que les étiquettes-énergie n'ont plus aucun secret pour toi, tu peux te mettre au boulot et acheter ton nouveau congélateur. Mais attention! Il ne faut pas acheter le premier appareil venu. Tu dois tenir compte de deux facteurs: les dimensions et la consommation.

Ton nouveau congélateur doit avoir une capacité d'au moins 80 litres. Inutile de choisir un appareil trop grand. Car plus il est grand, plus il a besoin d'énergie pour se réfrigérer. Par contre, s'il est trop petit, il ne servira pas à grand-chose.

Sa consommation énergétique doit être la plus faible possible. Les détails imprimés sur la fiche t'en disent long à ce sujet. Mais ne te laisse pas berner! La fiche te donne beaucoup plus d'infos que tu ne l'imagines.

### Choisis ton congélateur parmi les suivants:

Congélateur n°1:

<b>Energie</b>	
Fabricant Modèle	Quick Fresh
Économe	<b>A</b>
Peu économe	
Consommation d'énergie kWh/an <small>(Sur la base du résultat obtenu pour 24h dans des conditions d'essais normalisées)</small>	<b>275</b>
<small>La consommation réelle dépend des conditions d'utilisation et de location de l'appareil</small>	
Capacité de denrées fraîches Capacité de denrées congelées	160 l * ****
Bruit dB(A) par picowatt	123
<small>Une fiche d'information détaillée figure dans la brochure.</small>	
<small>Norme NEN 153, mai 1990 Directive des réfrigérateurs 94/2/EG</small>	

Congélateur n°3:

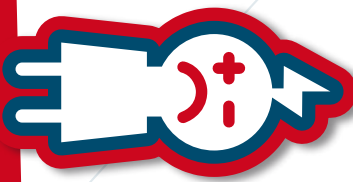
<b>Energie</b>	
Fabricant Modèle	Ice Age 3
Économe	<b>B</b>
Peu économe	
Consommation d'énergie kWh/an <small>(Sur la base du résultat obtenu pour 24h dans des conditions d'essais normalisées)</small>	<b>165</b>
<small>La consommation réelle dépend des conditions d'utilisation et de location de l'appareil</small>	
Capacité de denrées fraîches Capacité de denrées congelées	100 l * ****
Bruit dB(A) par picowatt	123
<small>Une fiche d'information détaillée figure dans la brochure.</small>	
<small>Norme NEN 153, mai 1990 Directive des réfrigérateurs 94/2/EG</small>	

Congélateur n°2:

<b>Energie</b>	
Fabricant Modèle	Glacier De Luxe
Économe	<b>D</b>
Peu économe	
Consommation d'énergie kWh/an <small>(Sur la base du résultat obtenu pour 24h dans des conditions d'essais normalisées)</small>	<b>200</b>
<small>La consommation réelle dépend des conditions d'utilisation et de location de l'appareil</small>	
Capacité de denrées fraîches Capacité de denrées congelées	100 l * ****
Bruit dB(A) par picowatt	123
<small>Une fiche d'information détaillée figure dans la brochure.</small>	
<small>Norme NEN 153, mai 1990 Directive des réfrigérateurs 94/2/EG</small>	

Congélateur n°4:

<b>Energie</b>	
Fabricant Modèle	Cold&Small
Économe	<b>A</b>
Peu économe	
Consommation d'énergie kWh/an <small>(Sur la base du résultat obtenu pour 24h dans des conditions d'essais normalisées)</small>	<b>140</b>
<small>La consommation réelle dépend des conditions d'utilisation et de location de l'appareil</small>	
Capacité de denrées fraîches Capacité de denrées congelées	70 l * ****
Bruit dB(A) par picowatt	123
<small>Une fiche d'information détaillée figure dans la brochure.</small>	
<small>Norme NEN 153, mai 1990 Directive des réfrigérateurs 94/2/EG</small>	



- Quel appareil vas-tu acheter? Pourquoi? .....
- Quel est le congélateur qui consomme le moins d'énergie? .....
- La meilleure classe énergétique (lettre A → G) correspond-elle toujours à la consommation la plus faible? Explique pourquoi. ....