



lille3000

ELDORADO

5^{ÈME} ÉDITION THÉMATIQUE DE lille3000

EXPOSITIONS, MÉTAMORPHOSES, FÊTES, ÉVÉNEMENTS...

27 AVRIL > 01 DÉCEMBRE 2019

LILLE, MÉTROPOLE EUROPÉENNE DE LILLE & RÉGION HAUTS-DE-FRANCE

DOSSIER ENSEIGNANTS / ASSOCIATIONS / GROUPES

SOMMAIRE

04	ÉDITOS
06	INTRODUCTION
08	ELDORADO L'IMAGINAIRE MEXICAIN
09	PARADE D'OUVERTURE
10	LES ATELIERS MEXICAINS
11	LES ALEBRIJES
12	EXPOSITIONS
14	LILLE
25	TOURCOING
27	LAMBERSART
28	VILLENEUVE D'ASCQ
30	ROUBAIX
31	RONCQ / MARCQ-EN-BAROEUL
33	EN RÉGION
34	ET AUSSI...
35	MÉTAMORPHOSES URBAINES
41	JARDINS
44	STREET ART
46	ÉVÉNEMENTS
47	ELDORADO DANS LES QUARTIERS LILLOIS
48	FÊTES & BALS ELDORADO EN MÉTROPOLE
52	CONCERTS ELDORADO
53	SPECTACLES
58	LITTÉRATURE, DÉBATS
59	CINÉMA
60	DESIGN, GASTRONOMIE
61	INFOS PRATIQUES / RÉSERVATIONS GROUPES
62	ÉQUIPE lille3000
63	PARTENAIRES lille3000

ÉDITOS

Née de la dynamique de Lille 2004 Capitale Européenne de la Culture, l'association lille3000 s'engage, depuis sa création il y a plus de 10 ans, à mettre en œuvre un projet artistique et culturel ambitieux, exigeant et de renommée internationale, tout en prenant soin d'associer à ses nombreux événements tous les acteurs culturels et associatifs de la Métropole Européenne de Lille et la Région Hauts-de-France, les habitants, associations, etc.

Un programme accessible au plus grand nombre, et particulièrement aux plus jeunes. Comme le disait André Malraux : "Les enfants, là est la clé du trésor". Lorsqu'un enfant découvre les œuvres d'une exposition d'art contemporain avec sa classe et qu'il convainc sa famille de les redécouvrir avec lui le weekend, le pari est gagné, l'opération "Reviens avec tes parents" réussie. Un grand pas vers l'apprentissage de l'art est franchi, une envie de connaître est née.

Les propositions artistiques doivent ainsi pouvoir s'adresser plus largement aux populations qui peuvent se tenir éloignées des lieux habituels de la Culture. Cette préoccupation constante pour lille3000 s'est développée à la fois dans un travail visant à la mise en place d'outils et de protocoles capables de toucher tous les publics (travail de sensibilisation et de relais avec le milieu scolaire, associations, entreprises, centres sociaux, mairies de quartier, centres d'insertion...), mais aussi avec l'ouverture de nouveaux lieux de culture à vivre, accueillants, simples d'accès, multifonctionnels et susceptibles de contrer ainsi l'intimidation sociale, encore trop souvent ressentie par une partie de la population dans les lieux culturels. L'enjeu de la culture pour tous est l'enjeu de la démocratie.

Et c'est aussi un voyage continu. À travers les différentes éditions thématiques présentées depuis 2006, lille3000 propose au public de partir à la découverte d'autres horizons : l'Inde, l'Europe XXL, des villes en pleine renaissance comme Rio, Phnom Penh, Détroit, Eindhoven et Séoul, ou encore la jeune création de Singapour. Autant de portes d'entrée vers le futur et vers un monde meilleur - tel un eldorado -, comme de multiples hubs sur une carte aux trésors : métamorphoses urbaines, expositions, spectacle vivant, art de vivre...

Ivan Renar,
Président de lille3000

Depuis Lille 2004 Capitale européenne de la Culture, les grandes éditions de l'association lille3000 sont toujours des événements d'une intensité artistique et culturelle exceptionnelle qui transforment durablement notre ville. Des événements qui nous donnent aussi l'occasion d'interroger notre devenir commun, comme nous l'avons fait lors des dernières éditions de lille3000, *Fantastic* en 2012 et *Renaissance* en 2015, qui ont ouvert de si belles perspectives.

Nous avons besoin de rêver. Et, plus encore, nous avons besoin de rêver ensemble. Le thème de cette édition 2019 nous y invite : Eldorado – ce pays fabuleux, regorgeant d'or, auquel rêvaient les conquistadores espagnols. Dans un monde qui doute, l'eldorado nous invite à regarder vers l'avenir : Quels sont nos "eldorados" contemporains ? Vers quel monde voulons-nous aller ? L'art, parce qu'il nous fait regarder le monde autrement, peut apporter des réponses à ces questions.

Les grandes expositions d'art contemporain de cette édition, au Tripostal et à la Gare Saint Sauveur notamment, aborderont ainsi certains des enjeux décisifs de notre temps : le changement climatique, qui nous invite à repenser nos modes de vie et de fonctionnement, collectifs comme individuels, pour nous engager vraiment dans la transition écologique ; les migrations, toujours plus nombreuses, qui posent la question des inégalités de notre monde et bien sûr, à court-terme, de l'accueil des réfugiés ; les limites de notre modèle de développement, de plus en plus violent, où chacun est en concurrence avec son voisin, qui suggèrent d'inventer de nouvelles manières de vivre-ensemble, favorisant davantage le bien-être individuel et collectif.

Les éditions de lille3000 sont chaque fois une ouverture sur notre monde, l'occasion de construire une partie de la programmation avec un pays étranger. Après l'Inde en 2006, les pays de l'est de l'Europe en 2009, vient cette année le Mexique, dont nous aurons la chance de découvrir l'immense richesse culturelle et la vitalité artistique à travers des expositions et installations au Musée de l'Hospice Comtesse, au Musée d'Histoire Naturelle et dans toute la ville. C'est une belle occasion de renforcer l'amitié entre nos deux nations à une époque où les relations transatlantiques sont fragilisées.

Plus que jamais, la culture est au cœur de notre projet. Et je me réjouis de l'engouement suscité par cette nouvelle édition de lille3000 auprès de très nombreux acteurs de Lille, de sa métropole et de sa région, qui participent à la programmation. C'est une magnifique énergie collective dont nous avons le secret.

Eldorado sera aussi une grande fête comme nous les aimons, qui aura lieu sur tout le territoire, dès la parade d'ouverture du 27 avril à Lille, et jusqu'à la fin de l'année. Une année qui s'annonce haute en couleurs.

Martine Aubry,
Maire de Lille

ELDORADO

5^{ÈME} ÉDITION THÉMATIQUE DE lille3000
EXPOSITIONS, MÉTAMORPHOSES, FÊTES, ÉVÉNEMENTS...

27 AVRIL > 01 DÉCEMBRE 2019

LILLE, MÉTROPOLÉ EUROPÉENNE DE LILLE & RÉGION HAUTS-DE-FRANCE

Après Bombaysers de Lille, Europe XXL, Fantastic et Renaissance, place à Eldorado, la 5^{ème} édition thématique de lille3000 du 27 avril au 1^{er} décembre 2019 ! Rendez-vous pour plus de 1000 événements : Parade d'ouverture, métamorphoses urbaines, expositions au Tripostal, au Palais des Beaux-Arts, à la Gare Saint Sauveur et dans de nombreux lieux culturels partenaires de la Métropole Européenne de Lille et de la Région Hauts-de-France, spectacles, jardins, design, débats et événements inédits.

Cette fois, lille3000 joue la carte d'une saison Printemps-Été-Automne, de quoi permettre aux visiteurs de sillonner la région lors des beaux jours, avec une programmation ouverte sur l'extérieur.

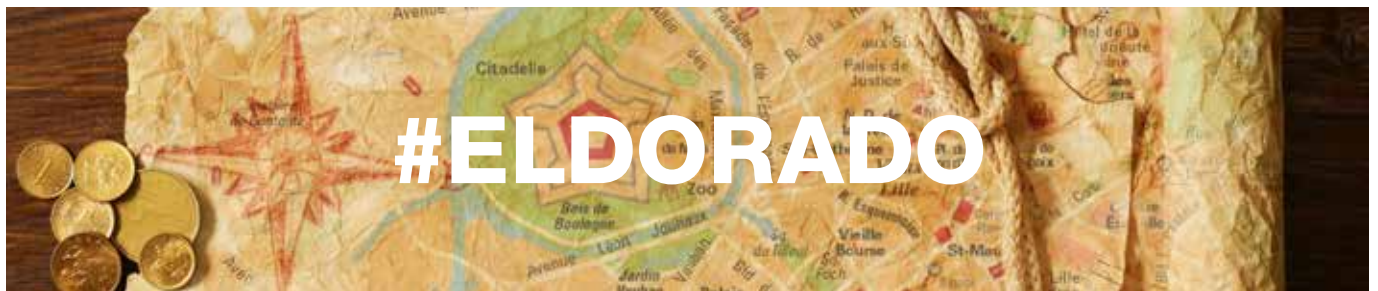
Eldorado continue à explorer les nouveaux mondes et se déploie dans les 10 quartiers lillois et 84 communes de la Métropole lilloise, comme un mouvement tourné vers la mise en valeur de ce qui fait la richesse du territoire : ses habitants, leur capacité à inventer de nouveaux modèles pour mieux vivre ensemble, ses entreprises qui innovent

pour une nouvelle économie, le maillage entre artistes, chercheurs, citoyens.

Des expositions, projets musicaux, concerts et jardins Eldorado sont proposés également dans toute la Région Hauts-de-France.

Comme pour les éditions précédentes, lille3000 associe communes, associations, écoles, habitants, équipements culturels, bibliothèques, au projet. Eldorado se présente comme une carte aux trésors à découvrir à travers un programme d'événements festifs, participatifs destinés à un large public : fêtes, carnivals, bals, spectacles, expositions, design, cinéma, littérature, débats, parades, concerts mexicains et événements dans les jardins.

Avec de nombreuses références au mythe sud-américain, cette édition traverse de nombreux thèmes (les mythes, conquêtes, voyages, utopies, migrations...) et questionne tout autant les eldorados contemporains collectifs que les quêtes de tout un chacun...



**#CARTEAUXTRÉSORS #MYTHES #CONQUÊTE #RUEEVERSLOR #UTOPIE
#MÉTAMORPHOSES #VOYAGES #FARWEST #MEXIQUE #OR #DÉCOUVERTES
#ESPACE #DÉPASSEMENT #QUÊTE #ILLUSIONS PERDUES #NATURE #MIGRATION
#MUTATION #PROCESSION #OAXACA #DIADELOS MUERTOS**

À l'origine, l'eldorado (de l'espagnol "el dorado" : "le doré") est associé à une contrée fabuleuse d'Amérique du Sud que l'on croyait très riche en or et en pierres précieuses. Ce mythe est apparu dans la région de Bogotà en 1536. Il a rapidement été relayé par les conquistadors espagnols qui y ont cru sur la base du récit de voyage de Francisco de Orellana. Ce mirage d'une contrée légendaire a été alimenté pendant près de quatre siècles donnant naissance à une course aux trésors et aux voyages effrénés. Ce terme, l'eldorado, détourné de son sens étymologique, désigne alors toute contrée fantasmée vivant dans l'abondance et l'allégresse qui comblerait tous les rêves.



HIRIAM ORTEGA MALDONADO, ALEBRUES "HUITZILOPOCHTLI"

L'Histoire est pleine de ces lieux qui ont permis aux hommes et aux femmes du passé de localiser leurs rêves. Cependant, aucun n'a jamais eu la force expressive de l'Eldorado.

Ce nom espagnol évoque le temps des "Grandes Découvertes" européennes, la gloire d'un XVI^e siècle commençant qui voyait Hernán Cortés et Francisco Pizarro succéder à Christophe Colomb, la quête se transformer en conquête.

On croyait alors à ces cités pavées d'or que Marco Polo, deux siècles plus tôt, avait placées en Chine. Les Conquistadors, eux, les cherchèrent en Colombie, au Pérou, au Mexique, dans le bassin de l'immense fleuve Amazone. Ils trouvèrent de l'or, celui du Pérou qui allait alimenter le commerce mondial pendant plusieurs décennies. Mais ils ne trouvèrent pas l'Eldorado. Les mythes s'évanouissent dès qu'on les touche, pour renaître un peu plus loin, aux confins de l'imagination.

L'Eldorado est fait de cette matière mythique. Son nom est peut-être espagnol et sa localisation sud-américaine, mais il a fini par désigner autre chose que cette contingence historique : une aspiration vague et intense à la fois, où le désir de réalisation de soi se mêle à la cupidité, où la curiosité pour d'autres civilisations peut s'accompagner de leur destruction programmée. L'Eldorado, c'est un ailleurs si séduisant qu'on est prêt, pour l'atteindre, à risquer tout autant la vie des autres que la sienne.

Autant dire que l'Eldorado a quelque chose à voir avec l'imaginaire de l'île au trésor, où l'accomplissement héroïque doit triompher d'obstacles au premier rang desquels figurent nos propres passions. Stevenson l'avait parfaitement vu : l'ardente recherche du jeune Jim Hawkins ne peut avoir de sens sans sa rencontre avec l'ambigu Long John Silver, assassin soucieux de rédemption.

Les cartes qui matérialisent tout cela – désir de villes pavées d'or, contrées mystérieuses, trésors enfouis – sont comme l'expression de ces choix existentiels. Elles sont certes le support d'un jeu, mais du jeu même de nos vies que la Fortune, au sens ancien du terme, tient dans sa main. Derrière l'Eldorado, il y a cette part de légèreté que renferme tout jeu, et aussi toute l'intensité de nos désirs. Suivons donc les itinéraires sur les cartes, décryptons les règles de ce jeu qui nous concerne tous. L'Eldorado est peut-être né dans l'imaginaire espagnol du XVI^e siècle mais, depuis Jason courant après la Toison d'or jusqu'aux rêves de notre époque, bien des désirs peuvent s'y reconnaître, prenant dans l'Histoire des formes variées et splendides.

Sylvain Venayre
 Professeur d'histoire contemporaine
 Directeur du Laboratoire Universitaire Histoire Cultures
 Italie Europe - Université Grenoble-Alpes



ELDORADO OU L'IMAGINAIRE MEXICAIN À LILLE EN 2019

Tout au long d'Eldorado, lille3000 met à l'honneur le Mexique avec des expositions, des spectacles, de la musique, des projets participatifs et festifs. Le public est invité à découvrir la puissance de l'imaginaire mexicain et la force qu'il exerce depuis toujours non seulement sur ses habitants mais aussi sur le reste du monde : étrangers, artistes, écrivains et chercheurs qui ont fait le choix de s'établir plus ou moins longuement dans un pays dont l'histoire a largement façonné le rêve. Eldorado met en valeur la richesse des territoires du Mexique et de ses cultures, issue du mélange des

influences précolombiennes, hispaniques et des artistes du monde entier. Les événements illustrent, entre patrimoine et création contemporaine, la vitalité de sa culture et l'empreinte des arts populaires sur les artistes mexicains d'aujourd'hui.

Les deux villes de Mexico et de Lille sont de surcroît Capitales mondiales du Design en 2018 pour la première, en 2020 pour la seconde, et pourront à cette occasion exprimer leur talent dans une discipline qui traduit aussi cette conception de formes idéales.

PARADE & RAMBLA

PARADE D'OUVERTURE : SAMEDI 27 AVRIL 2019 - LILLE

Comme pour chacune de ses éditions, lille3000 lance les festivités d'Eldorado avec une grande parade d'ouverture.

Au programme du 27 avril 2019 : une traversée du Mexique en danse et en musique, avec chars et costumes, en passant par Mexico, Oaxaca et Puebla, des villes qui symbolisent ce pays aux multiples facettes, où le syncrétisme entre cultures indigènes ancestrales et post-coloniales est omniprésent. Un défilé inspiré par ses grandes fêtes, processions et coutumes ("El Dia de los muertos", le défilé de Puebla) et par ses artistes et icônes (Frida Kahlo, Diego Rivera, la Catrina, les Alebrijes) ou ses traditions populaires (mariachis, bandas, masques et costumes de carnaval).

L'ensemble est piloté par Art Point M, chef d'orchestre de cette fête éclectique et exceptionnelle, aux cotés de Sylvain Groud, directeur du Ballet du Nord - CCN Roubaix, Hervé Brisse pour les Harmonies et avec la complicité de Romain Greco, producteur à Mexico.

Elle réunit les Écoles de Musique, harmonies et conservatoires de Lille, de la Métropole et de la Région Hauts-de-France ainsi que les participants de plusieurs grands castings organisés dès novembre 2018.



LES ARTS POPULAIRES MEXICAINS

Le public découvrira les **Alebrijes**, ce symbole de l'art populaire et tradition très forte au Mexique, notamment lors de la parade d'ouverture du 27 avril mais aussi pendant toute la durée d'Eldorado à Lille et dans la métropole. C'est aussi la Rambla de la rue Faidherbe qui sera complètement métamorphosée !



PARTICIPEZ AVEC VOS ÉLÈVES !

Menés par des artistes mexicains du Musée d'Art Populaire de la Ville de Mexico (MAP), plusieurs dizaines d'ateliers ont permis en octobre de former ambassadeurs, enseignants, animateurs, responsables d'associations... aux techniques manuelles de réalisation de masques, papier découpé et création d'Alebrijes, constitutifs des univers artistiques et des traditions ancestrales du Mexique.

En recevant ce savoir-faire, ces personnes relais sont invités désormais à réaliser avec petits et grands des productions, dans leur structure, quartier ou commune

pour des restitutions, lors des temps forts Eldorado, fêtes ou expositions.

Vous pouvez encore découvrir ces techniques et les mettre en pratique ensuite avec vos élèves pour que se déploient dans toute la métropole des centaines de réalisations !

+ d'infos sur ateliers-eldorado@lille3000.com
ou retrouvez les tutoriels et modes d'emploi sur www.eldorado-lille3000.com

LES ALEBRIJES

27 AVRIL > 01 DÉCEMBRE 2019

- LA RAMBLA, RUE FAIDHERBE, LILLE

- PLACE DES MARTYRS, ROUBAIX

Sur 250 mètres, la Rue Faidherbe accueille dix sculptures monumentales d'Alebrijes réalisées en partenariat avec les artisans du Musée d'Art Populaire de Mexico, la Ville de Mexico (Artsumex), les ateliers El Volador de Mexico et Lille3000. Un Alebrije gigantesque est également exposé à Roubaix.

Ces Alebrijes sont réalisés dans les ateliers d'artisans à Mexico et transportés à Lille et Roubaix dès le début de l'année 2019.

Les Alebrijes sont des statues en bois ou en papier mâché représentant des animaux sauvages et domestiques, et

des créatures fantastiques, généralement constitués d'éléments hybrides et imaginaires. Ils témoignent à la fois de la créativité, de la fantaisie et de l'habileté technique des artistes mexicains.

Les Alebrijes sont nés de l'esprit de Pedro Linares López en 1936. La légende raconte que ce dernier, au bord de la mort, a rêvé d'un bois peuplé de ces créatures qui l'ont accompagné dans son retour à la conscience. Certains de ces monstres criaient "Alebrijes, Alebrijes". C'est ainsi qu'il a décidé de nommer ses créations.



PERROGALTO

LOBO

EXPOSITIONS





ELDORAMA, TRIPOSTAL LILLE
KUSAMA, INFINITY MIRROR ROOM FIREFLIES ON THE WATER, FNAC 01-253, CENTRE NATIONAL DES ARTS PLASTIQUES,
© YAYOI KUSAMA / CNAP / PHOTOGRAPHE : MUSÉE DES BEAUX-ARTS - MÉTROPOLE ROUEN NORMANDIE

ELDORAMA

27 AVRIL > 01 SEPTEMBRE 2019
TRIPOSTAL, LILLE



WANG YUYANG, MOON LANDING PROGRAM, 2007

Espoir d'une vie meilleure, désir de richesse et de plénitude : l'eldorado est une rêverie agissante, qui fait migrer et mouvoir des peuples entiers comme des individus isolés. Il y eut d'abord, dans l'Antiquité, les mythes anciens des cités perdues, des Atlantes englouties avec toutes leurs richesses. Puis ce fut au XVI^e siècle la conquête des eldorados du Mexique et du Pérou, le pillage sauvage des trésors Aztèques ou Incas.

La vision des premiers eldorados est donc celle de terres de cocagnes, d'îles, de continents, de royaumes mystérieux, rêvés ou imaginaires dont la quête a suscité d'incessantes explorations. Du Pays des Amazones, de l'eldorado ou des cités d'or, de la contrée des Muisca aux confins du Mexique et de l'Amazonie, le mythe de l'eldorado fut sans cesse renouvelé. Il nous conduit des origines des civilisations précolombiennes aux nouveaux eldorados contemporains, où les mondes rêvés et les utopies sont construits par le désir et la quête.

C'est cette aventure universelle de tous les eldorados que met en scène l'exposition *Eldorama* au Tripostal et qu'explorent les artistes internationaux sur les trois étages.

Les artistes présentés au rez-de-chaussée accueillent les visiteurs dans un chapitre dédié aux mondes rêvés. L'artiste japonaise **Yayoi Kusama** nous plonge dans une *Infinity Mirror Room*, démultipliant à l'infini les points lumineux dans un espace clos autour du spectateur. Grâce à ces jeux de lumières et de réflexions, Yayoi Kusama rompt les repères entre le spectateur et son environnement, questionnant ainsi les notions d'espace et de frontière du réel.

Thukral & Tagra sont des artistes indiens qui dénoncent une réalité sociale. L'installation *Match Fixed* est une satire des mariages arrangés au Pendjab, au nord de l'Inde, où de nombreux jeunes émigrent à l'étranger pour faire carrière



ADEL ABDESSEMED, HOPE, 2011-2012 © ADEL ABDESSEMED

et retournent brièvement chez eux pour se marier à de jeunes indiennes qu'ils délaissent, s'enfuyant parfois avec la dot. Démontrant avec humour ce phénomène, l'œuvre résulte d'un mélange des genres artistiques et de la culture populaire et s'offre comme un environnement résolument kitsch. Mettant en scène des "trophées humains" grandeur nature symbolisés par des téléviseurs diffusant des interviews des épouses abandonnées, des ventilateurs au plafond coiffés des turbans paternels et des maris fugitifs aperçus à travers des hublots d'avions, *Match Fixed* est une scène rococo qui symbolise tout à la fois le fantasme, comme le consumérisme de la vie réelle.

LA RUÉE

La quête de l'eldorado engendre inexorablement l'exil, l'exode, la ruée... Des populations entières s'élancent à la recherche éperdue d'un eldorado fantasmé. Cet eldorado tantôt rejoint par la mer, les routes, les airs, se cherche désormais jusque dans l'espace. De la ruée vers l'or vers l'Ouest américain, vers l'Australie ou encore l'Afrique du Sud, c'est une histoire violente, faite de conquête, de massacres, de déceptions qui rythment ce chapitre.

Accompagnement de la plupart des déplacements humains depuis des centaines d'années, la carte est dans la plupart des civilisations un des éléments essentiels des voyages, expéditions, quêtes et conquêtes. S'appuyant sur la calligraphie et la technique des cartes traditionnelles, **Qiu Zhijie** déploie des cartes démesurées dans lesquelles le spectateur se perd à regarder et à imaginer les lieux décrits.

L'installation *Hope* d'**Adel Abdessemed** prend la forme d'une embarcation de fortune, échouée, remplie de sacs poubelles en résine. Elle fait allusion à la situation du monde contemporain avec les traversées clandestines de la Méditerranée, qui sont synonymes d'espoir pour des milliers de réfugiés, mais aussi d'immenses drames.

Dans l'installation *Muro Ciudad Juarez*, **Teresa Margolles** isole la violence du réel pour mieux la dénoncer. Loin des images chocs de la presse, elle présente un mur criblé de balles et de barbelés de Ciudad Juarez, ville du nord du Mexique à la réputation sombre. Cet objet "Ready-Made" donne une idée de la violence qui sévit dans cette ville mexicaine, puisqu'ils en portent la marque, celle des balles.

VERS DE NOUVEAUX ELDORADOS

L'eldorado est toujours ailleurs, son grand récit connaît parfois l'épreuve de la désillusion. L'aventurier s'installe dans une nouvelle vie faite d'habitudes, de routine et bientôt d'ennui. Il se met à rêver, une fois encore, d'un autre eldorado. Notre monde contemporain en est plein, et agite sans cesse sous nos yeux les mirages de nouveaux paradis, souvent contradictoires.

L'artiste canadien **Rodney Graham** apparaît dans son œuvre vidéographique sous les traits d'un corsaire profondément assoupi sur une île déserte, une blessure à la tête. À son réveil, il s'approche d'un cocotier et le secoue jusqu'à ce que la chute d'une noix de coco sur son front le replonge dans le sommeil où il se trouvait au début du film. Dans une boucle sans fin, l'accident se reproduit encore et encore, créant un cycle perpétuel d'espoir et de frustration.

Les artistes portent un regard parfois fasciné, parfois critique, sur les nouveaux eldorados que nous promet notre monde contemporain.

L'œuvre de **Cao Fei** au Tripostal en est un exemple. Avec *Live in RMB CITY*, elle s'est attachée à édifier une ville virtuelle entière sur une île utopique, un monde idéal et flottant. Dans une esthétique propre aux pays rêvés

de l'enfance, *RMB City* accueille ainsi un complexe d'habitations identiques, caractéristique du nouveau paysage urbain chinois, noyé dans le vocabulaire des grandes métropoles. Fantasme digital d'une seconde réalité, promesse d'une ère nouvelle, l'expérience est aussi celle de la tension entre l'idée d'une terre promise et la terrible réalité quotidienne de ceux qui travaillent à son avènement.

L'œuvre de l'artiste ghanéen **Ibrahim Mahama** se présente tel un gigantesque mur, composé de 2000 boîtes de cordonniers. Chaque objet est équilibré avec soin sur les autres, et porte les marques et les tâches du travail. L'artiste explore les manières dont le capital et le travail s'expriment dans des matériaux communs. Dans sa pratique artistique, Ibrahim Mahama traite de la migration, de la marchandise, de la globalisation et des échanges économiques. Ces boîtes forment un mur qui "contient un récit de la société postindépendance" ainsi que le témoignage glaçant de l'exploitation d'une main d'œuvre humaine globalisée.

L'exposition fait également place à la thématique de l'espace, un autre eldorado et contrée rêvée. En 2019, on célébrera les 50 ans du premier pas de l'Homme sur la Lune.

Yuyang Wang utilise la célèbre bande vidéo enregistrant les astronautes américains posant le premier pas sur la Lune et la confronte à un faux enregistrement vidéo, interrogeant le concept d'images et remettant en doute la science, l'histoire et la politique à travers une installation d'un réalisme saisissant.

Commissariat : Jérôme Sans, Jean-Max Colard,
Avec la collaboration d'Isabelle Bernini

AVEC : ADEL ABDESSEMED, MARTINE ABALLÉA, BABI BADALOV, ROMAIN BERNINI, STEFAN BRÜGGEMANN, CAO FEI, TILL GERHARD, RODNEY GRAHAM, ALFREDO JAAR, MARIA KOURKOUTA, CHRISTOPHER KULENDRAN THOMAS, YAYOI KUSAMA, SURASI KUSOLWONG, IBRAHIM MAHAMA, TERESA MARGOLLES, JONATHAN MONK, YOUNÈS RAHMOUN, SUPERFLEX, THUKRAL & TAGRA, YUYANG WANG, MARNIE WEBER, HANK WILLIS THOMAS, LIU XIAODONG, QIU ZHIJIE...

(Liste non exhaustive et sous réserve de modifications)



THUKRAL & TAGRA, MATCH FIXED, 2010 © THUKRAL & TAGRA



QIU ZHIJIE, ONE HAS TO WANDER THROUGH ALL THE OUTER WORLDS TO REACH THE INNERMOST SHRINE AT THE END, 2016

INTENSO/MEXICANO

27 AVRIL > 30 AOÛT 2019

MUSÉE DE L'HOSPICE COMTESSE, LILLE

En majorité issue des collections du Musée d'Art Moderne de Mexico, l'exposition *Intenso/Mexicano* propose de découvrir "les œuvres picturales et photographiques du XXe siècle, qui évoque une tendance esthétique et un trait culturel latent, parmi les artistes mexicains, et étrangers ayant résidé au Mexique, depuis la post-Révolution de 1910 jusqu'à la récente période de pré-globalisation.

Ce phénomène, à la fois nostalgique, décomplexé et jubilatoire, se manifeste dans un répertoire imaginaire modelé par la récupération délibérée, voire kitsch, des mythes préhispaniques et du métissage colonial, la parodie des emblèmes nationaux, la restitution d'un Paradis perdu à travers la nature tropicale, l'ambiguïté (notamment sexuelle) comme hypothèse identitaire, certains cultes populaires liés à la liturgie catholique et

aux rituels urbains parias (magie noire, entre autres), l'intronisation des idoles des narcos, le formidable élan libertaire de l'EZLN (Ejército Zapatista de Liberación Nacional) et les ruines du néolibéralisme incarnées par les migrants qui traversent le pays du Sud au Nord." (Sylvia Navarrete).

L'exposition, présentée dans la Salle des Malades du Musée de l'Hospice Comtesse, propose de parcourir les œuvres d'artistes mexicains devenus emblématiques tels que **José Clemente Orozco**, **Francisco Toledo**, **Frida Kahlo** et **Diego Rivera**.

Commissariat : Sylvia Navarrete Bouzard



GRACIELA ITURBIDE, NUESTRA SEÑORA DE LAS IGUANAS, 1979



DIEGO RIVERA, RETRATO DE LUPE MARÍN, 1936

TLACOLULOKOS VISUALIZING LANGUAGE: OAXACA IN L.A

27 AVRIL > 30 AOÛT 2019

MUSÉE DE L'HOSPICE COMTESSE, LILLE

Présentées en écho aux œuvres de l'exposition *Intenso/Mexicano* en tant qu'héritières des mouvements artistiques exposés, les toiles des Tlacolulokos - collectif mexicain composé de **Javier Dario Canul Melchor**, né en 1984, et de **Cosijoesa Eleazar Cernas Garcia**, né en 1992 - s'inscrivent dans la lignée des muralistes mexicains et donnent à voir la réalité culturelle et sociale des populations indigènes qu'ils représentent.

L'exposition *Visualizing language: Oaxaca in L.A* permet aux visiteurs de découvrir une série de peintures surdimensionnées dont les sujets sont des immigrants et enfants d'immigrants issus de quartiers défavorisés de Los Angeles. Ces œuvres empruntent leur langage plastique tant à la peinture classique qu'aux codes de la culture urbaine et touchent aux problématiques universelles socio-culturelles et à la mise en valeur des origines indigènes des artistes.





LA DÉESE VERTE

27 AVRIL > 03 NOVEMBRE 2019
GARE SAINT SAUVEUR, LILLE

La commissaire Dorothée Dupuis s'est inspirée du célèbre jardin Las Pozas, réalisation fantasque et utopique, dans l'état de San Luis Potosí au Mexique, du poète Edward James dans les années 70, pour son exposition.

“La Déesse Verte du titre est alors pensée à la fois comme un personnage, incarnation de l'idée de nature, mais aussi comme un paysage synesthésique composé par les oeuvres de l'exposition. Ces dernières illustrent avec une justesse saisissante les altérations drastiques subies par les règnes humains, végétaux et animaux depuis le siècle dernier, et référencent autant le rapport technologique contemporain que nous entretenons avec notre environnement que d'autres systèmes de compréhension de ce dernier, notamment issus des peuples originaires des Amériques.

Établissant un parallèle visuel entre les formes de l'art et les formes de la nature, l'exposition se présente sous la forme ludique d'une vaste serre reconstituée dans la Gare Saint Sauveur. Les œuvres, éléments végétaux d'une forêt vierge, modules d'architecture ou habitants/ protagonistes se mêleront dans une scénographie exotique et esthétisante abordant les notions de nature, d'authenticité et d'exploitation de façon critique.”

María Sosa réalise pour l'exposition une grande sculpture en pâte de maïs, technique préhispanique du Michoacán (état du Mexique situé sur la côte Pacifique) et adoptée ensuite par les colons Espagnols pour fabriquer des figurines des processions catholiques. Le symbole de l'oiseau fait écho aux présages annonçant l'arrivée de Cortez et des conquistadors venus conquérir l'empire aztèque. Liant passé et présent, une vidéo projetée dans la tête de l'animal traitera des effets de la colonisation dans le Mexique contemporain.

Renaud Jerez, propose de peupler la Gare Saint Sauveur de ses “robots-momies”. Depuis plusieurs années il crée autour de l'idée de “singularité technologique”, c'est-à-dire l'hypothèse que l'invention de l'intelligence artificielle

déclencherait des changements imprévisibles sur la société humaine. Usant des matériaux de récupérations, synthétiques, industriels ou encore bon marché pour la réalisation de cyborgs, mutants ou autres squelettes bio-morphes, il pointe du doigt l'existence d'un corps robotique, intégrant la prothèse comme élément indissociable de l'humain.

Déformant les éléments historiques et les chronologies, usant et réutilisant des failles visuelles et temporelles, **Cynthia Gutierrez** effectue une recherche constante pour analyser la mémoire à différents niveaux. Déformés, fissurés, les symboles communs et nos souvenirs se brouillent. Cette ré-articulation de la réalité, au travers de colonnes brisées, fragments d'ailes d'aigles impériaux ou multiplication de têtes de sculptures antiques, révèle ainsi la fugacité de l'histoire.

Béton et légèreté ne font qu'un dans le processus de création de **Gwaldys Alonzo**. Inspirée par les orages observés à bord d'un avion, elle décide de recréer l'immatériel en réalisant des sculptures à l'aide de fer à béton, recouvertes de peu de matières donnant une impression de flottement et un aspect organique. La lecture de ces œuvres en trois dimensions, qui apparaissent parfois massives, parfois quasi invisibles, rappelle celle des nuages et le relief de ces masses blanches.

La pratique sculpturale de **Caroline Mesquita** a donné naissance à un ensemble de personnages à taille humaine réalisés en plaques de cuivre et laiton. Leur présence et les postures théâtralisées qu'ils abordent devant le spectateur brouillent la frontière entre fiction et réalité. C'est le cas dans l'installation monumentale *The Ballad* évoquant un crash d'avion. Ici et là, paroi, aile et moteurs dispersés au sol servent de toiles de fond au jeu de ces acteurs métalliques.

Commissariat : Dorothée Dupuis

* Titre provisoire

AVEC : GWLADYS ALONZO, MARIA JOSÉ ARGENZIO, WENDY CABRERA RUBIO, CAROLINA CACEYDO, MARIANA CASTILLO DEBALL, PATRICIA DOMÍNGUEZ, GALERIE REZEDA, CRISTÓBAL GRACIA, CYNTHIA GUTIERREZ, RENAUD JEREZ, LAKE VEREA, LUCILE LITTOT, CAROLINE MESQUITA, CLÉMENCE SEILLES, MARÍA SOSA...

(Liste non exhaustive et sous réserve de modifications)



MOM'ART

15 MAI > 07 JUILLET 2019

GARE SAINT SAUVEUR, LILLE

Et l'eldorado des enfants et des jeunes ? Quels sont leurs rêves, leurs espoirs, leurs visions du demain, leurs utopies ? Comment traduisent-ils les différentes thématiques proposées par lille3000 ?

Tout au long de l'année scolaire 2018/19, les enfants de Lille, Lomme et Hellemmes sont invités à rencontrer des artistes de disciplines diverses en temps scolaire et périscolaire pour des ateliers de pratique et de découverte. Ces rencontres se font avec la complicité des intervenants des Plans musique, danse, théâtre, architecture et patrimoine et lecture, dispositifs d'Éducation Artistique et Culturelle proposés depuis 2005 par la Ville de Lille.

Par le biais de différentes techniques, le dessin, la photographie, l'écriture, la musique, la sculpture ou le théâtre et la danse, individuellement ou en groupe les enfants expriment leur vision du monde actuel et de celui à venir. Afin de valoriser les multiples productions réalisées de la sorte dans les écoles, l'exposition Mom'Art est accueillie à la Gare Saint Sauveur : de la couleur, des émotions, des sons et des images représentent ainsi les enfants et les jeunes de Lille !

Un voyage artistique par et pour les enfants qui invitent fièrement leurs familles, amis et le tout public à partager leur savoir-faire d'artistes en herbe. Des ateliers, rencontres, spectacles et concerts ponctuent l'exposition.

Les réalisations mexicaines, issues des ateliers encadrés par les artisans du Musée d'Art Populaire de Mexico viennent nourrir l'imaginaire de ce Mom'Art aux couleurs d'Eldorado.



FERME URBAINE

DÈS AVRIL 2019

GARE SAINT SAUVEUR, LILLE

Depuis 2015, lille3000 a développé un projet de Ferme urbaine et propose au public un grand potager hors sol en plein cœur de ville. Ce jardin partagé s'inscrit au cœur d'un projet collaboratif impliquant la Ville de Lille, la Maison Régionale de l'Environnement et des Solidarités, les associations nature, les jardiniers volontaires et les habitants du quartier. En 2019, elle se met aux couleurs du Mexique !

LES WEEK-ENDS ELDORADO À SAINT SAUVEUR

PRINTEMPS / ÉTÉ / AUTOMNE 2019

GARE SAINT SAUVEUR, LILLE

lille3000, en partenariat avec la Ville de Lille et de nombreux acteurs culturels, vous accueillent avec un programme spécialement concocté pour Eldorado. Un enchaînement de pépites, toutes disciplines confondues et pour tous les publics : expositions, week-ends thématiques, musique, danse, théâtre, performances, littérature, gastronomie ou encore cinéma, sans oublier les incontournables goûters d'anniversaires, l'Hotel Europa, les jeux, la Ferme urbaine, le Bistrot et le tout nouveau Cours Saint-So !

AVEC : L'AÉRONEF, ATTACAFA, FESTIVAL CINECOMEDIES, EMMAÜS, LATITUDES CONTEMPORAINES, LILLE PIANO(S) FESTIVAL, MAISON DE MODE, MANGE LILLE !, MRES, NAME FESTIVAL, LE PRATO, RENDEZ-VOUS HIP HOP, SPL EURALILLE, LE TIRE-LAINE, WAZEMMES L'ACCORDÉON...

GOLDEN ROOM

27 AVRIL > 02 SEPTEMBRE 2019

PALAIS DES BEAUX-ARTS, LILLE

"Golden Room, chambre au trésor ou caverne d'Ali Baba : c'est le lieu mythique de tous les chercheurs d'or, de tous les eldorados. Un espace merveilleux, monochrome, où tout est d'or, du sol au plafond dans un amoncellement scintillant d'objets dorés, dans un mélange anachronique de toutes les époques, de toutes les civilisations, jusque la plus contemporaine.

Miracle, cette chambre des merveilles contient également un soupçon : et si elle n'était jamais que la caverne des voleurs, le trésor perdu des pirates, l'espace bling-bling de milliardaires douteux, et donc la somme clinquante de biens des pillages ? Tant il est vrai que la conquête des eldorados se fait dans la violence et par le pillage des peuples dominés." (Jean-Max Colard)

L'exposition propose un parcours au fil des collections permanentes du Palais des Beaux-Arts de Lille où les œuvres d'artistes contemporains dialoguent avec

les œuvres de l'Antiquité et du Moyen-Age. Dorées et scintillantes au premier abord, elles se révèlent problématiques et parfois dérangeantes une fois scrutées plus en détails.

L'artiste roumain **Mircea Cantor** propose, à son habitude, des œuvres à la fois minimales, poétiques, et métaphysiques qui se laissent traverser par le monde contemporain, se nourrissant du réel et des contradictions humaines. L'œuvre *Heaven and hell simultaneously* (2016) est une installation de couvertures de survie dorées qui invite le visiteur à pénétrer un monde entièrement fait d'or, au premier regard attrayant, avant de le ramener à la réalité du monde contemporain ; les couvertures de survie faisant directement référence à une réalité malheureusement actuelle.

Commissariat : Jérôme Sans, Jean-Max Colard,
Avec la collaboration d'Isabelle Bernini

AVEC : MIRCEA CANTOR, KENDELL GEERS, MENTALKLINIK... (Liste non exhaustive et sous réserve de modifications)



MATHIAS KISS

27 AVRIL 2019 > 10 JANVIER 2020

PALAIS DES BEAUX-ARTS, LILLE



MATHIAS KISS - GOLDEN SNAKE
PALAIS DE TOKYO, 2016 © DAVID ZAGDOUN

À la croisée de la peinture, de la sculpture et de l'architecture, **Mathias Kiss** mène une réflexion autour de la déconstruction de l'héritage classique. Son travail provoque l'effacement des barrières entre l'art et l'artisanat, dans la lignée de courants comme le mouvement Arts & Crafts ou l'école du Bauhaus.

L'artiste propose pour le Palais des Beaux-Arts une installation évoquant le ciel et l'espace. Elle ouvre le lieu vers l'extérieur et la lumière, appelant ainsi au rêve de tous les possibles.

Commissariat : Régis Cotentin

IL ÉTAIT UNE FOIS L'ARTISTE

20 SEPTEMBRE 2019 > 06 JANVIER 2020

PALAIS DES BEAUX-ARTS, LILLE

Après l'exposition *Joie de Vivre* et la grande rétrospective Jean-François Millet, le Palais des Beaux-Arts présente *Il était une fois l'artiste*.

L'eldorado, pour un artiste, c'est se faire un nom, vivre de son art, être reconnu de ses pairs, constituer une référence... Depuis le Moyen Âge, où le peintre et le sculpteur ne sont encore que des artisans, jusqu'à aujourd'hui, l'artiste rêve de se faire une place au soleil. Pour y parvenir, il bâtit au fil des siècles une incroyable stratégie d'élévation sociale, qui lui permet de s'arracher à sa condition, de créer en toute liberté tout en côtoyant les puissants, les princes et les rois. Les artistes s'imposent peu à peu comme des êtres singuliers, hors normes, suscitant respect et admiration, aussi bien que controverses, censures et persécutions. D'**Albrecht Dürer** à **Wim Delvoye**, en passant par **Jacques-Louis David**, **Edouard Manet**, **Jeff Koons** et **Marina Abramovic**, et à travers des thèmes récurrents tels que la signature, l'autoreprésentation, le génie ou encore le corporatisme, l'exposition raconte la construction d'un mythe, celui de l'artisan qui voulait être immortel.

Commissariat général : Bruno Girveau

Commissariat scientifique : Delphine Rousseau et Régis Cotentin assistés de Clémentine Delplancq



MARINA ABRAMOVIC - THE HERO
MUSÉE D'ART MODERNE ET CONTEMPORAIN DE SAINT-ETIENNE MÉTROPOLE
DROITS PHOTOGRAPHIQUES : CYRILLE CAUVET / MUSÉE D'ART MODERNE ET CONTEMPORAIN DE SAINT-ETIENNE MÉTROPOLE © ADAGP PARIS 2018

LES COLLECTIONS DU MUSÉE D'ART POPULAIRE DE MEXICO

27 AVRIL > 13 JUILLET 2019

MUSÉE D'HISTOIRE NATURELLE, LILLE

En tant qu'invité privilégié de la grande édition Eldorado, le Mexique est mis à l'honneur au Musée d'Histoire Naturelle de la Ville de Lille à travers une exposition dédiée aux pièces issues des collections du Musée d'Art Populaire de Mexico. Ces objets renvoient à la culture traditionnelle et à l'imaginaire mexicains fortement empreints de la biodiversité, réelle ou imaginaire.

La sélection de ces objets aux formes d'animaux de la culture mexicaine dialogue avec les collections du Musée d'Histoire Naturelle de la Ville de Lille et les nombreuses espèces qui les constituent.

Commissariat : Walther Boelsterly, Directeur du Musée d'Art Populaire de Mexico, avec Judith Pargamin, Directrice du Musée d'Histoire Naturelle de Lille



ET AUSSI

LIAISONS VITALES

04 OCTOBRE 2019 > 20 AVRIL 2020

MUSÉE D'HISTOIRE NATURELLE, LILLE

La nature n'est pas seulement un monde de luttes acharnées, basé sur la compétition et la loi du plus fort. On y trouve aussi de multiples exemples de relations positives : solidarité, entraide, partage, altruisme... Ces comportements naturels nous rappellent les bienfaits du "vivre ensemble".

L'exposition s'interroge sur l'importance de ces collaborations pour la survie : en quoi le fait de s'associer permet de mieux accéder à la nourriture, se protéger des prédateurs, trouver un partenaire, élever les jeunes et même se faire plaisir ?

Commissariat : Judith Pargamin

THE U.S. - MEXICO BORDER: PLACE, IMAGINATION AND POSSIBILITY

27 AVRIL > 28 JUILLET 2019

MAISON FOLIE WAZEMMES, LILLE

L'exposition *The U.S - Mexico Border: Place, Imagination, and Possibility*, présentée au Craft and Folk Art Museum de Los Angeles en 2017, donne à voir le travail d'une quarantaine d'artistes contemporains qui explorent la frontière en tant que réalité physique, sujet d'imagination ou encore site de création et de possibilités. Ils sont designers, sculpteurs, peintres, photographes, architectes et viennent des deux côtés de la frontière américano-mexicaine. L'exposition, dont les œuvres sont issues des deux dernières décennies, est présentée et adaptée à la Maison Folie Wazemmes afin d'interroger les notions universelles de frontière et de migration.

On y trouve notamment le travail de **Pablo López Luz** réalisé sur la frontière Etats-Unis-Mexique en 2013 et intitulé *Frontera*. Cette série de photographies reflète un terrain accidenté de part et d'autre de la ligne de démarcation qui dessine les paysages de façon totalement artificielle et arbitraire. Ces vues aériennes suivent les quelques 3000 kilomètres de frontière, dont environ 1000 sont entourés de murs, et mettent en lumière la disparité entre les deux pays.

Les installations de **Betsabée Romero** ont quant à elles pour objet de franchir les lignes de démarcation et de dépasser les frontières. L'artiste mexicaine mélange en effet art contemporain et art populaire en réutilisant des produits de consommation pour en faire des œuvres d'art. Pour l'installation *Estalagmitas y estalaginitas Urbanas*, elle réalise une installation à partir de pneus en caoutchouc qu'elle recouvre de motifs traditionnels appliqués à la feuille d'or. Betsabée Romero donne à cet objet, symbole de l'industrie du transport dans un monde globalisé, une magnificence en en faisant un monument doré témoin de la culture de populations oubliées.

Commissariat : Ana Elena Mallet et Lowery Sokes Sims
Une exposition réalisée grâce au concours du Craft & Folk Art Museum de Los Angeles en 2017.



CASA LOCA

27 AVRIL > 28 JUILLET 2019

MAISON FOLIE MOULINS / FLOW, LILLE

La maison Folie Moulines est transformée en véritable Casa Loca à l'occasion d'Eldorado. Avec le Fablab, des ateliers de fabrications d'alebrijes, de maracas, de masques et bien d'autres objets typiques la mettent aux couleurs du Mexique.

De nombreuses installations artistiques investissent quant à elles les extérieurs et intérieurs de la maison Folie - le collectif de street-artistes Tlacolulokos réalise une fresque *in situ* - tandis que la gastronomie mexicaine et les papel picado s'installent dans la cour et invitent les curieux à découvrir la culture mexicaine.



AVEC :
MICRO-FOLIE
MAISON FOLIE MOULINS, LILLE
27 AVRIL 2019 > 01 DÉCEMBRE 2019

Abritant en son centre un musée numérique valorisant notamment les collections des musées des Hauts-de-France, la Micro-Folie lilloise offre une convivialité et une simplicité d'accès par les activités multiples qu'elle propose. Un bar, des livres, des jeux, un FabLab, une scène... autant d'invitations à la curiosité et à la créativité. Le projet d'une Micro-Folie est simple et facilement reproductible. Il prend toujours en compte l'existant afin de l'enrichir et de le dynamiser selon vos envies.

UN PROJET CULTUREL GLOBAL
Inspirée des Folies de l'architecte Bernard Tschumi, la Micro-Folie vise à proposer plusieurs fonctionnalités complémentaires au service d'un projet culturel global :

offrir les trésors de la nation aux populations, favoriser la création et animer les territoires.

Dans le cadre du plan « Culture près de chez vous » présenté en mars dernier, le ministère de la Culture a décidé de déployer dès 2018 dans toute la France 200 « Micro-Folies ».

Initié par La Villette, le projet Micro-Folie a bénéficié de l'intérêt de nombreux partenaires et institutions culturelles majeures : le château de Versailles, le Centre Pompidou, le musée du Louvre, le musée national Picasso, le musée du Quai Branly – Jacques Chirac, la Philharmonie de Paris, la Rmn-Grand Palais et Universcience.

LES ENFANTS DU PARADIS

27 AVRIL > 26 AOÛT 2019

MUBa EUGÈNE LEROY, TOURCOING

La peinture a longtemps été fascinée par la recherche de l'Ailleurs. Les peintres des XVIIIe et XIXe siècles ont même nourri l'imaginaire collectif et soutenu l'aventure coloniale par des visions exotiques ou orientales largement rêvées, et surtout très stéréotypées. Au XXe siècle, la peinture a développé sa conscience critique et a massivement accompagné les combats politiques les plus émancipateurs. La quête d'autres horizons est sans doute alors à chercher du côté de l'abstraction, qui ouvre à la peinture et à ses regardeurs des zones nouvelles, faites de réflexion et de spiritualité, baignées dans la matérialité des couleurs mais clairement détachées des contingences réelles du monde.

Y-a-t-il encore un Ailleurs pour la peinture aujourd'hui ? Que peuvent encore proposer les peintres dans un monde globalisé, cartographié à l'extrême et surtout saturé d'images, notamment celles de l'industrie touristique aux "destinations de rêve" très formatées ?

L'exposition *Les Enfants du paradis* aborde la situation actuelle de la peinture et interroge sur l'eldorado et l'autre Ailleurs recherchés par cette nouvelle génération de peintres français et étrangers. Depuis plusieurs années, ils peuplent l'espace de la toile de scènes énigmatiques, de paysages indéterminés, de paradis délavés, de communautés improbables. Qu'ils s'inspirent de rites folkloriques ou revisitent les idéologies utopiques des dernières décennies, ces artistes voguent

librement entre figuration et abstraction et réaffirment la force de l'image peinte au sein d'un monde contemporain qui se tourne de nouveau vers la nature, à l'inverse d'un imaginaire romantique. C'est une nature comme territoire d'une nouvelle confrontation de l'homme face à un besoin décuplé de sortir du cadre. Leurs rêveries picturales affirment la peinture comme un lieu de jouissance intense et colorée : l'art comme eldorado.

Signe d'une véritable richesse et d'un renouveau de la peinture contemporaine, l'exposition invite à un voyage autour d'explorations picturales inédites, entre enchantements et désenchantements, entre illusions perdues et nouvelles extases.

Commissariat : Jérôme Sans, Jean-Max Colard,
Avec la collaboration d'Isabelle Bernini

AVEC : DAN ATTOE, JULES DE BALINCOURT, HERNAN BAS, ROMAIN BERNINI, GUILLAUME BRESSON, NINA CHILDRESS, KAYE DONACHIE, TIM EITEL, TILL GERHARD, EBERHARDT HAVEKOST, THOMAS LÉLU, LI QING, TOMAS OCHOA, PIERRE SEINTURIER, CLAIRE TABOURET, IDA TURSIC & WILFRIED MILLE, IRIS VAN DONGEN...

(Liste non exhaustive et sous réserve de modifications)



TILL GERHARD, *THE PATH UNFOLDS*, 2017

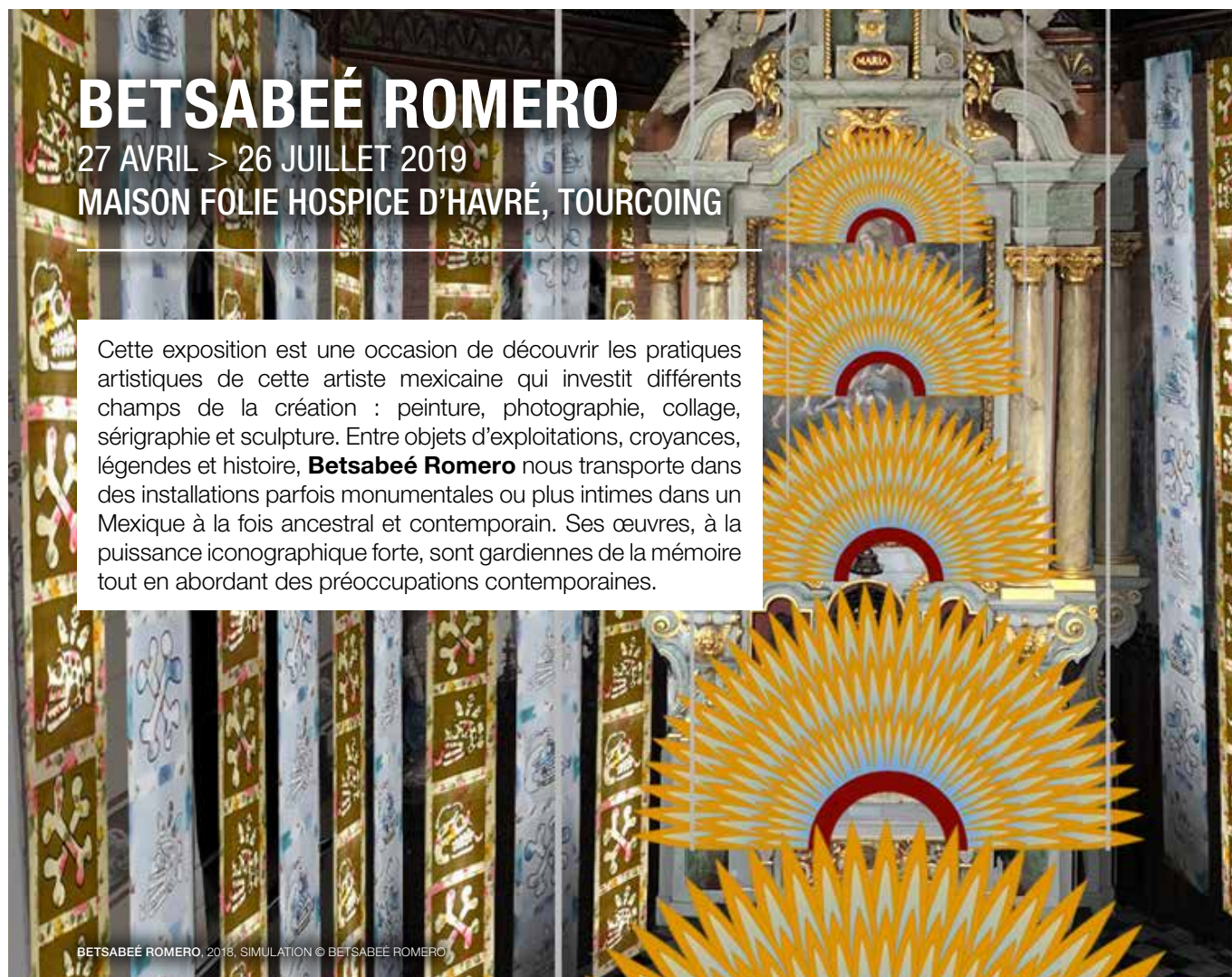
ET AUSSI : AU MUBA ...

PICASSO ILLUSTRATEUR

17 OCTOBRE 2019 > 13 JANVIER 2020



DAN ATTOE, *SNOWY LANDSCAPE WITH SHACK AND TRUCK*, 2015



BETSABÉE ROMERO

27 AVRIL > 26 JUILLET 2019

MAISON FOLIE HOSPICE D'HAVRÉ, TOURCOING

Cette exposition est une occasion de découvrir les pratiques artistiques de cette artiste mexicaine qui investit différents champs de la création : peinture, photographie, collage, sérigraphie et sculpture. Entre objets d'exploitations, croyances, légendes et histoire, **Betsabée Romero** nous transporte dans des installations parfois monumentales ou plus intimes dans un Mexique à la fois ancestral et contemporain. Ses œuvres, à la puissance iconographique forte, sont gardiennes de la mémoire tout en abordant des préoccupations contemporaines.

BETSABÉE ROMERO, 2018, SIMULATION © BETSABÉE ROMERO

PANORAMA 21

20 SEPTEMBRE > 29 DÉCEMBRE 2019

LE FRESNOY - STUDIO NATIONAL DES ARTS CONTEMPORAINS, TOURCOING

Le rendez-vous annuel de la création au Fresnoy

Le Fresnoy présente en conclusion d'une année d'échanges, d'expériences, de recherche, plus de 50 œuvres inédites dans les domaines de l'image, du son et de la création numérique, imaginées et réalisées par les jeunes artistes et les artistes professeurs invités.

De tous les événements de l'année, *Panorama* devrait être celui qui porte le plus authentiquement la signature Fresnoy, résultat de sa mission première, articulant formation, production et diffusion, le rendez-vous annuel de la création au Fresnoy.

Commissariat : Jean-Hubert Martin



HUGO DEVERCHÈRE - THE CRYSTAL & THE BLIND - INSTALLATION, 2018
PRODUCTION LE FRESNOY - STUDIO NATIONAL DES ARTS CONTEMPORAINS © HUGO DEVERCHÈRE

JULIEN SALAUD, JUNGLE ET SENTIMENT

25 AVRIL > 18 AOÛT 2019

MAISON FOLIE LE COLYSÉE, LAMBERSART

Julien Salaud est un artiste dont la pratique ne cesse de se réinventer et dont les inspirations nombreuses puisent notamment dans des considérations ethnologiques et écologiques, qui lient l'Homme et la Nature.

Dans le cadre d'Eldorado, il souhaite transformer le Colysée de Lambersart en un temple néo-aztèque, avec des œuvres aussi bien en intérieur qu'en extérieur. Ce temple est consacré à une forme particulière d'écologie humaine, nourrit par ses nombreux voyages, notamment en Guyane et au Mexique, où il a pu apprendre le poids des sentiments, le pouvoir des légendes et la puissance de l'imaginaire. Depuis plusieurs années, il travaille des

matériaux et des techniques bien connus des peuples amérindiens : perles, plumes, fourrures, nœuds de pêches, tissages, etc. Il s'est récemment tourné vers le travail de la cire, du métal (plomb et étain), du bois, de la paille, du plâtre et de la céramique. Julien Salaud était en résidence au Centre d'Études Mexicaines et Centraméricaines à Mexico du 5 avril au 5 juin 2018.

Ce projet est réalisé en collaboration avec des artistes et des artisans mexicains, avec des matériaux naturels et des techniques limitant au maximum les impacts néfastes sur l'environnement.



ALBERTO GIACOMETTI

UNE AVENTURE MODERNE

13 MARS > 11 JUIN 2019

LaM, VILLENEUVE D'ASCQ

Après le succès de l'exposition *Amedeo Modigliani. L'œil intérieur* en 2016, le LaM vous invite au printemps 2019 à porter un nouveau regard sur l'un des plus grands artistes du XXe siècle : **Alberto Giacometti**, jusqu'alors peu montré dans les musées de l'Europe du Nord.

Près de 150 œuvres sont ainsi réunies au travers d'une visite inédite des mythes fondateurs de l'histoire de l'art moderne.

Inscrites dans notre imaginaire, les sculptures d'Alberto Giacometti, longilignes et fragiles forment des silhouettes d'hommes et de femmes immobiles ou saisis dans un mouvement de marche ou de chute. La présentation de ces chefs-d'œuvre est enrichie de prêts exceptionnels qui dévoileront le parcours artistique sans équivalent de Giacometti : ses premières œuvres influencées par le mouvement cubiste, sa passion pour l'Antiquité égyptienne - source d'inspiration et de ressourcement pendant toute sa vie -, sa rencontre avec les surréalistes, sans oublier ses œuvres picturales plus tardives.

Offrant un point de vue renouvelé sur l'œuvre de l'artiste dont la carrière s'étend sur près d'un demi-siècle, la visite se prolonge dans les salles du musée où seront proposés certains contrepoints, notamment autour de photographies de l'artiste dans son atelier.

Exposition-événement présentée en collaboration avec la Fondation Giacometti, Paris. Commissariat : Catherine Grenier, Sébastien Delot - Commissariat associé : Christian Alandete, Jeanne-Bathilde Lacourt.

ET AUSSI

LES MUSES REBELLES
DELPHINE SEYRIG ENTRE VIDÉO

ET CINÉMA FÉMINISTE

FIN JUIN > OCTOBRE 2019



LES YEUX D'ARGOS, ILLUSIONS

14 SEPTEMBRE > 15 DÉCEMBRE 2019

- MAISON FOLIE LA FERME D'EN HAUT,
VILLENEUVE D'ASCQ
- MUSÉE DU TERROIR, VILLENEUVE D'ASCQ



LES YEUX D'ARGOS

En quête d'un nouvel eldorado ? Le patrimoine végétal du lieu se transforme lorsque la nuit tombe. Les Yeux d'Argos apportent magie et illusion au site grâce à des œuvres interactives, où le public est amené à expérimenter des phénomènes naturels magnifiés dans le jardin.

Vrai ou faux ? Les arts numériques créent une frontière entre deux mondes. Laissez-vous surprendre... Une exposition collective où le public va expérimenter sa relation à la nature, aux autres, comme un reflet de soi.

LE PLANÉTARIUM ITINÉRANT

PROPOSÉ PAR LE FORUM DÉPARTEMENTAL
DES SCIENCES À VILLENEUVE D'ASCQ

09 MAI > 26 OCTOBRE 2019

EN TOURNÉE À LILLE ET DANS
LA MÉTROPOLE EUROPÉENNE DE LILLE

Depuis toujours, l'Homme a rêvé de quitter la Terre et d'explorer l'Univers. Bien avant d'entreprendre les premiers vols spatiaux habités, les romans d'anticipation, la science-fiction, nous ont incité à croire que la Terre n'est que le berceau de l'Humanité et que son destin est de conquérir cet eldorado qu'est l'espace.

A l'occasion du 50^{ème} anniversaire du premier pas de l'Homme sur la lune, le Forum Départemental des Sciences de Villeneuve d'Ascq vous invite à vivre ou revivre ce moment historique. Pendant six mois, un planétarium itinérant sillonnera le territoire de la métropole pour plonger ou replonger ses habitants dans l'univers de la conquête spatiale.

Une découverte du ciel étoilé, un moment privilégié sous les étoiles qui sera l'occasion de faire un peu mieux connaissance avec l'immensité de l'Univers.



LE PLANÉTARIUM ITINÉRANT

Pendant le temps scolaire :

SAINGHIN-EN-WEPPE 09 & 10 mai

LILLE 13 mai > 09 juin / 14 > 16 juin

LEERS 20 > 23 mai

NOYELLES-LES-SECLIN 25 & 26 juin

HELLEMES 1^{er} > 5 juillet

BOUSBECQUE 09 & 10 septembre

ARMENTIERES 12 > 14 septembre

HAUBOURDIN 16 > 18 septembre

MOUVAUX 24 > 28 septembre

QUESNOY-SUR-DEÛLE 30 septembre > 03 octobre

COMINES 07 > 11 octobre

Pendant les vacances et les week-ends :

SEQUEDIN 23 & 24 juillet

FRELINGHIEN 25 juillet

SALOME 26 juillet

ESCOBECQUES 21 septembre

HALLUIN 12 octobre

MARCQ-EN-BARŒUL 23 > 26 octobre

INFOS PRATIQUES ENSEIGNANTS / GROUPES :

Pour les structures des villes en Métropole, plus de détails et renseignements auprès de votre commune.

CHIMÈRES DE L'AILLEURS

18 MAI > 27 JUILLET 2019

BUREAU D'ART ET DE RECHERCHE, ROUBAIX

Le Bureau d'Art et de Recherche et Spark proposent une sélection d'œuvres contemporaines à la Q.S.P. Galerie ainsi qu'une programmation hors les murs de vidéos mexicaines sur le territoire roubaisien.

Pour répondre à un sujet associé aux conquêtes, aux migrations, et aux mythes, le Bureau d'Art et de Recherche invite la commissaire Marianne Feder qui propose *Chimères de l'Ailleurs*. Cette exposition réunit Marie Aerts, Vir Andres Hera, Bertrand Dezoteux, Romuald Dumas-Jandolo, Augustin Lesage, Rémi Tamburini et explore la définition d'eldorado "pays, lieu, endroit, imaginaire ou réel, où rien ne manque, tant les richesses que les plaisirs".

Aux exaltantes expéditions et à l'exotisme, les six artistes d'horizons divers choisissent les utopies - désirs et illusions - justifiant un départ vers l'inconnu.



MARIE AERTS, VICTOIRE, 2012 © MARIE AERTS

ART TEXTILE CONTEMPORAIN DU MEXIQUE

04 MAI > 30 JUIN 2019

LA MANUFACTURE, ROUBAIX

La Manufacture s'engage dans cette saison en explorant l'art textile contemporain au Mexique. Dans le cadre de sa programmation d'expositions temporaires, le Musée s'associe avec la commissaire d'exposition Paty Vilo (Fondatrice du collectif Fiber Art Fever et artiste très liée au Mexique) pour créer cette exposition inédite.

3 artistes, 3 femmes mexicaines qui expriment la richesse de l'art textile contemporain au Mexique.



DANIELA EDBURG, LA SOLTERONA, 2008

LES EXPOSITIONS DE LA PISCINE EN 2019

09 MARS > 02 JUIN 2019

MUSÉE D'ART ET D'INDUSTRIE ANDRÉ DILIGENT, ROUBAIX

- L'ALGÉRIE DE GUSTAVE GUILLAUMET (1840-1887)
- HOMMAGE À CLAUDE VICENTE
- NAIME MERABET, FENÊTRE SUR L'ALGÉRIE
- ABD EL-KADER, L'ÉMIR DE LA RÉSISTANCE

BENOIT PAILLÉ, *SURREAL MEXICO*

17 MAI > 21 JUILLET 2019

LES ANCIENNES ÉCURIES, RONCQ

Benoît Paillé, né en 1984 au Québec, fait découvrir, dans la série *Surreal Mexico*, un Mexique hors du temps. Malgré les apparences, peu de retouches sont effectuées sur chaque photographie. L'artifice du photographe réside en ses lampes de couleurs, des lampes auto-suffisantes et toujours prêtes à l'emploi dans son camion. "Toutes les photos que je prends ne sont pas mises en scène, elles sont spontanées en utilisant le réel effet flash et les gens sur place", déclare l'artiste. Les individus sont intégrés dans un panorama à l'esthétique immersive puissante afin d'interroger le rapport entre l'Homme et son environnement. Au gré des envies, des heures et des chemins, Benoît Paillé se perd alors dans une vision tantôt rosée, tantôt bleutée d'un Mexique surréel où l'heure n'a plus aucune importance.



© BENOÎT PAILLÉ

DULCE PINZÓN

03 SEPTEMBRE > 02 NOVEMBRE 2019

LA CORDERIE, MARCQ-EN-BARŒUL

Dulce Pinzón, d'origine mexicaine, s'est imposée sur la scène de la photographie ces dernières années notamment avec sa série *The real story of Superheroes*. Cette série photographique souligne l'abandon de ces hommes et de ces femmes déguisés en super-héros sur leur lieu de travail, pour permettre à leurs proches de survivre. L'artiste porte ainsi un regard critique sur les nouveaux eldorados que nous promet le monde contemporain et cherche à mettre en lumière la réalité quotidienne de ces individus.



LE MUMO 2 (MUSÉE MOBILE)

27 AVRIL > 15 SEPTEMBRE 2019

EN TOURNÉE À LILLE, DANS LA MÉTROPOLE EUROPÉENNE DE LILLE
& EN RÉGION HAUTS-DE-FRANCE

L'exposition Eldorado du MuMo est un dialogue entre l'eldorado d'hier avec ses mythes (la conquête, la ruée vers l'or, les cités englouties, les cartes aux trésors...) et l'eldorado de demain, pouvant ouvrir sur l'actualité (l'Europe et les migrants venus d'Afrique par exemple). Avec les œuvres de Guglielmo Achille Cavellini, Tacita Dean, Rodney Graham, Bouchra Khalili, Teresa Margolles, Hans Op de Beeck, Gabriel Rico, Ida Tursic & Wilfried Mille, Christophe Vigouroux, Danh Vo...

Initié en 2011, le MuMo est un musée mobile gratuit d'art contemporain destiné à aller à la rencontre des enfants

sur leurs lieux de vie.

En 2017, la mission d'Éducation Artistique et Culturelle sur le territoire national se poursuit avec un nouveau camion. La nouvelle version du Musée Mobile pensée par la designer Matali Crasset comme un lieu de partage, contribue à faire circuler les collections des Frac (Fonds régionaux d'art contemporain) et du CNAP, en complément de leurs actions de diffusion à travers la France.

Commissariat : Ingrid Brochard, fondatrice du Musée Mobile, en coopération avec le cnap, le Frac Grand Large Hauts-de-France et des mondes dessinés fracpicardie.



Pendant le temps scolaire :

LOMME 02 & 03 mai

LAMBERSART 06 mai

LOOS 07 mai

LOMPRET 09 mai

HALLUIN 10 mai

ARMENTIÈRES 13 & 14 mai

ROUBAIX 16 & 17 mai

VILLENEUVE D'ASCQ 20 & 21 mai

MARCQ-EN-BARŒUL 23 & 24 mai

MONS-EN-BARŒUL 27 & 28 mai

ERQUINGHEM-LE-SEC /

BEUCAMPS-LIGNY 06 juin

BOIS-GRENIER 07 juin

HALLENNES-LEZ-HAUBOURDIN /

ENGLOS 11 juin

WATTIGNIES 13 juin

FACHES-THUMESNIL 14 juin

WATTRELOS 17 & 18 juin

COMINES 20 juin

DEÛLÉMONT / WARNETON 21 juin

FRETIN 24 juin

HEM 25 juin

TOURCOING 28 juin

MARQUETTE-LEZ-LILLE 01 juillet

WICRES 02 juillet

HAUBOURDIN 04 juillet

Pendant les vacances,

les week-ends ou le mercredi :

RONCQ 12 mai

SAINT-ANDRÉ-LEZ-LILLE 15 mai

ROUBAIX 18 mai

BOUVINES 19 mai

VILLENEUVE D'ASCQ 22 mai

HELLEMMES 29 mai

SAINGHIN EN WEPPE 05 juin

LA MADELEINE 12 juin

BONDUES 19 juin

RONCHIN 22 juin

LEERS 23 juin

SECLIN 26 juin

HERLIES 03 juillet

LILLE 08 > 24 juillet

TOURCOING 25 & 27 juillet

CROIX 26 juillet

ROUBAIX 28 > 31 juillet

Et en région Hauts-de-France

DUNKERQUE, FRAC GRAND LARGE

- HAUTS-DE-FRANCE / **AMIENS**

AVEC DES MONDES DESSINÉS I

FRACPICARDIE Août 2019

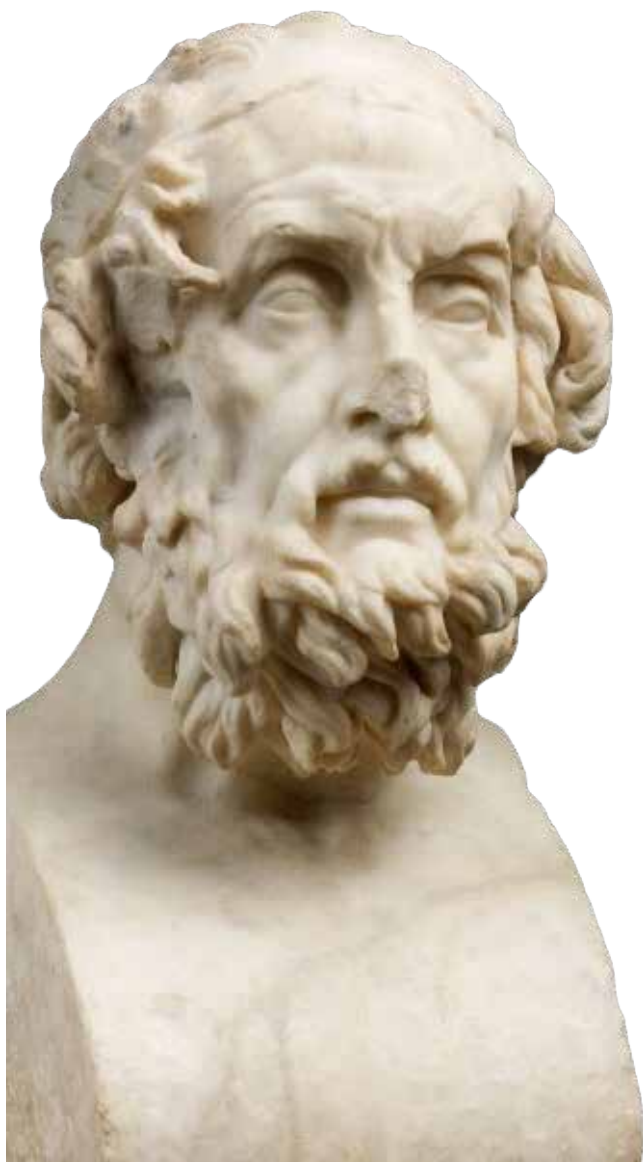
TERRITOIRE DE L'AVESNOIS-

THIÉRACHE AVEC LES LA CHAMBRE

D'EAU Du 2 au 15 septembre 2019

INFOS PRATIQUES ENSEIGNANTS / GROUPES

Pour les structures des villes en Métropole, plus de détails et renseignements auprès de votre commune.



HOMÈRE

27 MARS > 22 JUILLET 2019

MUSÉE DU LOUVRE-LENS

Le musée du Louvre-Lens présente la plus grande exposition jamais consacrée en France à Homère, l'auteur de *L'Illiade* et de *L'Odyssée*, ces deux célèbres épopées qui sont au fondement de toute la culture occidentale. Elle offre une plongée inédite dans la richesse du monde homérique, un univers aussi beau que mystérieux.

Après un prélude consacré aux dieux de l'Olympe et à la Muse qu'invoque Homère, l'exposition part à la découverte du "prince des poètes", dont l'existence même est discutée. Elle explore aussi les phénomènes d'"homéromanie", d'"imitation homérique"... L'exposition fait également revivre aux visiteurs les principaux héros et récits de *L'Illiade* et de *L'Odyssée*. Objets archéologiques et œuvres modernes évoquent aussi la manière dont ces épopées ont été mises en images, selon les époques...

Le parcours revient également sur les plus célèbres scènes de la guerre de Troie, appartenant à d'autres poèmes aujourd'hui disparus mais qu'on lisait encore dans l'Antiquité. Elles révèlent la profusion de la matière épique antique et le miracle que constitue la conservation des œuvres d'Homère.

ET AUSSI :

POLOGNE

25 SEPTEMBRE 2019 > 20 JANVIER 2020

GIGANTISME, ART ET INDUSTRIE

04 MAI 2019 > 05 JANVIER 2020

DUNKERQUE (FRAC, LAAC ET HALLE AP2)

GIGANTISME est une initiative totalement inédite : la création d'une nouvelle triennale en Europe proposée à Dunkerque dans ses lieux incontournables et déployée sur plus de 4000 m². Avec des œuvres issues de collections publiques et privées mais aussi des commandes spécifiques, les expositions présentées évoquent la rencontre entre l'art et l'industrie.

Sculptures, mobilier design, films, maquettes, peintures et autres formes d'utopies manifestent la créativité remarquable qui résulte de collaborations entre artistes, ingénieurs et architectes, depuis la seconde moitié du XXe siècle.

Proposé par le Frac Grand Large — Hauts-de-France et Laac — Musée De France

**GIG
ANT
ISME**

LES FENÊTRES QUI PARLENT ELDORADO

04 > 26 MAI 2019

LILLE & MÉTROPOLÉ EUROPÉENNE DE LILLE

Depuis 1999, Réso Asso Métro est un collectif d'associations d'habitants de la métropole lilloise qui partage et cultive très simplement quelques valeurs : l'ouverture culturelle, la convivialité et la participation à la vie locale.

L'action "Les Fenêtres qui parlent", menée collectivement depuis 2002, est un moment emblématique très représentatif de la philosophie du réseau. Avec la complicité des habitants, les artistes se prêtent au jeu de la confrontation de leurs œuvres au regard des passants. Ils bouleversent le quotidien.

Chaque week-end, les associations, les artistes et les habitants vous convient à partager des moments insolites à l'occasion de nombreux rendez-vous.

Des Fenêtres Eldorado sont disséminées dans les quartiers et villes participants. Découvrez-les à travers une véritable chasse aux trésors !



ET AUSSI :

VISTA MERIDIONAL #3

29 JUIN > 08 SEPTEMBRE 2019

CENTRE D'ART SACRÉ, LILLE

ELDORADO À LASÉCU

DATES À VENIR

LASÉCU, LILLE

FORMAT À L'ITALIENNE 10

13 SEPTEMBRE > 27 OCTOBRE 2019

ESPACE LE CARRÉ, LILLE

MARIA ISABEL RUEDA

24 AVRIL > 26 MAI 2019

ESPACE PIGNON, LILLE

THIERRY MORDANT

AVRIL > JUILLET 2019

MAIRIE DE QUARTIER DU CENTRE, LILLE

TÉO HERNANDEZ / JEAN-CHARLES HUE

27 AVRIL > 27 MAI 2019

L'ESPACE CROISÉ, ROUBAIX

TRÉSORS ET MOTIFS

21 SEPTEMBRE > 03 NOVEMBRE 2019

MAISON FOLIE HOSPICE D'HAVRÉ,
TOURCOING

YOUSSEF NABIL

SEPTEMBRE 2019 > JANVIER 2020

L'INSTITUT DU MONDE ARABE, TOURCOING

HUGO LARUELLE, À L'ORÉE

07 MAI > 29 JUIN 2019

LA CORDERIE, MARCQ-EN-BARŒUL

MÉTAMORPHOSES URBAINES



BETSABEÉ ROMERO, *SOLES DE ORO*

27 AVRIL > 01 DÉCEMBRE 2019

VIEILLE BOURSE, LILLE

Les miroirs, qui investissent la Vieille Bourse, revêtent une multitude de sens et de références culturelles. Ils se réfèrent en premier lieu à une iconographie solaire de par leur forme et leur pouvoir de produire des rayons, des reflets de lumière et du feu. Leur forme concave permet d'autre part de montrer plus que le simple reflet de la réalité, et d'emprunter au langage mystique et mythologique. En effet, les miroirs étaient traditionnellement considérés comme des objets magiques, des offrandes, des objets de rituels de communication avec les ancêtres dans les cultes amérindiens et ainsi des portes vers un autre temps, un autre espace.

Point de passage pour découvrir une autre perspective, thème particulièrement étudié à la Renaissance, mais aussi point de passage dans l'intériorité de l'individu, le miroir est un regard intransigeant et aujourd'hui un moyen de surveillance utilisé de manière quasi universelle. Toute l'ambiguïté du miroir réside en ce qu'il permet de voir et de découvrir, mais aussi de surveiller et d'être vu.



COLLECTIF DETONADOR, *AMAZONIA AQUÍ*

27 AVRIL > 01 DÉCEMBRE 2019

- PARC JEAN-BAPTISTE LEBAS, LILLE
 - MAISON FOLIE LE FORT DE MONS, MONS-EN-BARŒUL
 - MAISON DU PROJET LE LIEN, MONS-EN-BARŒUL
 - PARC DU BARŒUL, MONS-EN-BARŒUL
-

Detonador est un collectif pluridisciplinaire péruvien qui crée des sculptures monumentales mais aussi des chars pour les spectacles de rue, des scénographies et des effets spéciaux pour le théâtre et le cinéma.

Amazonia Aquí est un projet qui met en évidence la nécessité de préserver la jungle amazonienne, autrefois perçue comme un eldorado inépuisable, elle est aujourd'hui mise en danger et ses réserves s'épuisent.

Sculptures monumentales réalisées en bois de palettes récupérées et en métal, les installations du collectif représentent des animaux de la jungle afin de dénoncer l'hyperconsommation et les dangers qu'elle représente pour la nature et de s'interroger sur ce que pourra être l'eldorado de demain.

Quatre nouvelles sculptures créées sur place et avec les matériaux récupérés localement sont installées à Lille et à Mons-en-Barœul.





LUKE JERRAM *MUSEUM OF THE MOON*

27 AVRIL > 01 DÉCEMBRE 2019
GARE LILLE FLANDRES

WEEK-END
LUNE
19 > 21 JUIL

La pratique pluridisciplinaire de Luke Jerram implique la création de sculptures, d'installations et d'œuvres d'art. Vivant au Royaume-Uni mais travaillant à l'international, Luke Jerram crée des œuvres d'art qui inspirent les gens du monde entier.

Son œuvre *Museum of the Moon* est une installation gonflable réalisée à partir d'images de la lune réalisées par la NASA. Cette lune est accompagnée d'une bande sonore composée par BAFTA et Ivor Novello. Pour Eldorado, Luke Jerram propose une production d'une lune de 10 mètres de diamètre, qui est présentée dans la Gare Lille Flandres.

Retrouvez cette installation à l'occasion du Week-end Lune célébrant les 50 ans du premier pas de l'Homme sur la Lune le 21 juillet 1969.

Avec le soutien de SNCF.



THOMAS PESQUET, DESERT ART, 2016 © ESA, NASA

PHOTOS DE L'AGENCE SPATIALE EUROPÉENNE

JUILLET > NOVEMBRE 2019

- GRANDS BOULEVARDS, MOUVAUX
- AU PÔLE CULTUREL, SEQUEDIN



Le 21 juillet 2019, on célèbre un événement historique : le 50^{ème} anniversaire du premier pas de l'Homme sur la Lune. A cette occasion, lille3000 développe une programmation thématique dans le cadre d'Eldorado et s'associe à l'Agence Spatiale Européenne (ESA), dont la mission consiste à développer des lanceurs, les satellites et les installations sol dont l'Europe a besoin pour jouer un rôle de premier plan sur la scène spatiale mondiale.

L'ESA met en orbite des satellites d'observation de la Terre, de navigation, de télécommunications et d'astronomie : elle envoie des sondes jusqu'aux confins du Système solaire et coopère à des projets d'exploration humaine de la planète.

Lors d'une exposition "spatiale", les plus belles vues prises par les astronautes de l'ESA depuis la Station Spatiale Internationale (ISS) et par les sondes d'observation vont être présentées en grand format afin de susciter l'imagination des passants. Les photographies sélectionnées dépassent en effet le cadre strictement documentaire de telles missions et donnent à voir la Terre et l'espace dans ce qu'ils ont de plus beau et intrigant, invitant au rêve et à la contemplation esthétique de réalités non perceptibles depuis le sol.

Notre planète se dévoile dans son infinie variété de couleurs et de reliefs : d'étendues désertiques en parcelles cultivées par l'homme et d'îles solitaires émergeant de mers azurées en mégapoles parées de leurs éclats nocturnes.

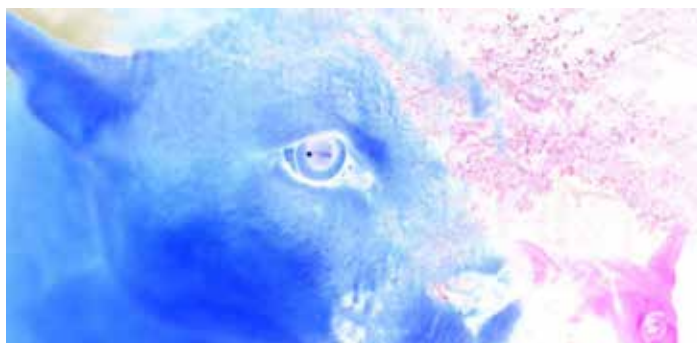
SOUNDWALK*, *THE MISSION*

27 AVRIL > 01 DÉCEMBRE 2019

LILLE



Le projet *The Mission* consiste en une installation sonore qui transpose la jungle amazonienne - figure d'un eldorado à la biodiversité unique - dans une jungle urbaine. Le visiteur est plongé en pleine ville au cœur d'une bande sonore tournée dans la forêt amazonienne et côtoie ainsi les bruits de la faune et de la flore de la forêt surprise dans son activité nocturne. Les sens sont mis en éveil et invitent à la projection dans un univers tout à fait inconnu et fantasmé, une nature foisonnante aux sons insoupçonnés.



JARDINS



“L’art paysager et l’œuvre plasticienne résolument contemporains, pénètrent dans l’espace public par les jardins, par la ville, au cœur du patrimoine bâti et naturel. Il est question du développement durable, de l’intégration sociale et des ressources fondamentales, eau, agriculture et nourriture.”

Gilbert Fillinger (Directeur du label de création *art & jardins* — *Hauts-de-France*, Production d’œuvres contemporaines et paysagères dans l’espace public)

LES JARDINS SECRETS DE L'ELDORADO

27 AVRIL > 31 OCTOBRE 2019

LILLE, MÉTROPOLE EUROPÉENNE DE LILLE & RÉGION HAUTS-DE-FRANCE

WEEK-END
JARDINS
17 > 19 MAI

L'histoire des jardins est millénaire. Trouvant son origine en Mésopotamie, elle trouve son écho dans l'antique Amérique. De la culture en terrasse des Andes, aux Chinampas du Mexique, appelés encore jardins flottants, les civilisations antiques amérindiennes ont su créer des jardins innovants.

Aujourd'hui, et universellement, le jardin symbolise la relation entre l'Homme et la Nature, il interroge sur les modes de vie, et nous rappelle à nos besoins primaires par son caractère multiculturel, et par son esthétique. Dans leur course vers l'Eldorado, les conquistadors ont rencontré une nature époustouflante et riche de diversité. Plusieurs expéditions botaniques en ramenèrent quelques fragments en Europe.

L'or vert, reflet des forêts luxuriantes amazoniennes, peut-il trouver écho dans les jardins de nos latitudes ?

Face aux problématiques du changement climatique et de crise, du besoin simultané d'évasion et de retour aux sources, de rêve et d'onirisme, le jardin peut-il être considéré comme le chemin vers un eldorado personnel, participatif et collectif ?

lille3000, en collaboration avec le label *art & jardins* — *Hauts-de-France*, transforme, par le biais de parcours et d'installations artistiques et paysagères, des jardins existants mais méconnus, voire secrets, à Lille et dans la métropole. Revêtant la forme d'une chasse aux trésors, de parcours cyclistes ou pédestres, c'est une invitation à un voyage de redécouverte des espaces de nature, qui est proposée.

À Lille, Anstaing, Armentières, Baisieux, Bouvines, Chérengh, Croix, Faches-Thumesnil, Forest-sur-Marque, Fretin, Gruson, Haubourdin, Hem, Lomme, Lompret, Péronne-en-Mélantois, Ronchin, Roncq, Roubaix, Saille-lez-Lannoy, Sainghin-en-Mélantois, Templemars, Tressin, Vendeville, Wambrechies, Wattignies, Willems.

Dans les Espaces Naturels Métropolitains : Prés du Hem, Mosaïc le Jardin des Cultures, Jardin des Géants, Chaîne des lacs de Villeneuve d'Ascq, Plaine des Périsieux, Val de Marque...

ET AUSSI :

En Région Hauts-de-France : Eldorado sera également l'occasion de mettre en avant les 15 Jardins de la Paix et 3 Jardins de la Vallée de la Somme, élaborés en 2018 par le label de création art & jardins. À : Abbeville, Amiens, Arras, Craonne, Compiègne, Fromelles, Le Quesnoy, Long, Neuville-Saint-Vaast, Notre-Dame-de-Lorette, Péronne, Saint-Quentin, Thiepval, Vimy.

Dans l'Eurométropole Lille - Kortrijk - Tournai, le Parc Bleu : Pour Eldorado, "Le Carré Bleu", un circuit doux de 90km, situé le long de l'eau entre la Lys, les canaux de Bossuit (Kortrijk), de l'Escaut, de l'Espierres, de Roubaix et la Deûle, sera le support d'œuvres et d'installations plastiques et paysagères.



VALÉRIE ET THIERRY TENEUL, ZERO, 2017 © TENEUL

AVEC : ELPARO, EDLINE BIANCO, FRED MARTIN, MARIE DENIS, PATRICK DEMAZEAU, DIT MADE, THIERRY TENEUL, YANN LAFOLIE, ROY STAAB, MICHAEL MCGILLIS, KAREN MACHER NESTA, XIMENA LABRA, SPENCER BYLES, CARL CORDONNIER, PEDRO MARZORATI, ASSOCIATIONS LES JARDINS DU SOURIRE ET PAROLES D'HABITANTS, COMPAGNIE LE FIL À LA PATTE, CFA HORTICOLE, ENSAP LILLE...



JARDINS DE LA PAIX - LE JARDIN DU TROISIÈME TRAIN © G. BRUSSET-MBLUME-ELIGGIER

TEMPS FORTS FESTIFS

Tout l'été, les jardins seront le lieu de temps festifs, de bals, de concerts et de spectacles. Avec :

La Cie du Tire-Laine
 La Cie On/Off
 La Cie Chaboti
 La Cie Le Fil à la Patte
 La Cie Protéo
 La Cie le Vent du Riatt
 La Cie La Roulotte Ruche
 La Cie du 8 Renversé
 Le collectif de la Girafe
 Métalu à Chahuter
 La Cantina...

Retrouvez notamment :

LES BOUCLES DE LA MARQUE

19 MAI 2019 - VAL DE MARQUE

À Anstaing, Baisieux, Bouvines, Chérengh, Forest-sur-Marque, Gruson, Péronne-en-Mélantois, Sainghin-en-Mélantois, Sillery-Lez-Lannoy, Tressin et Willems.

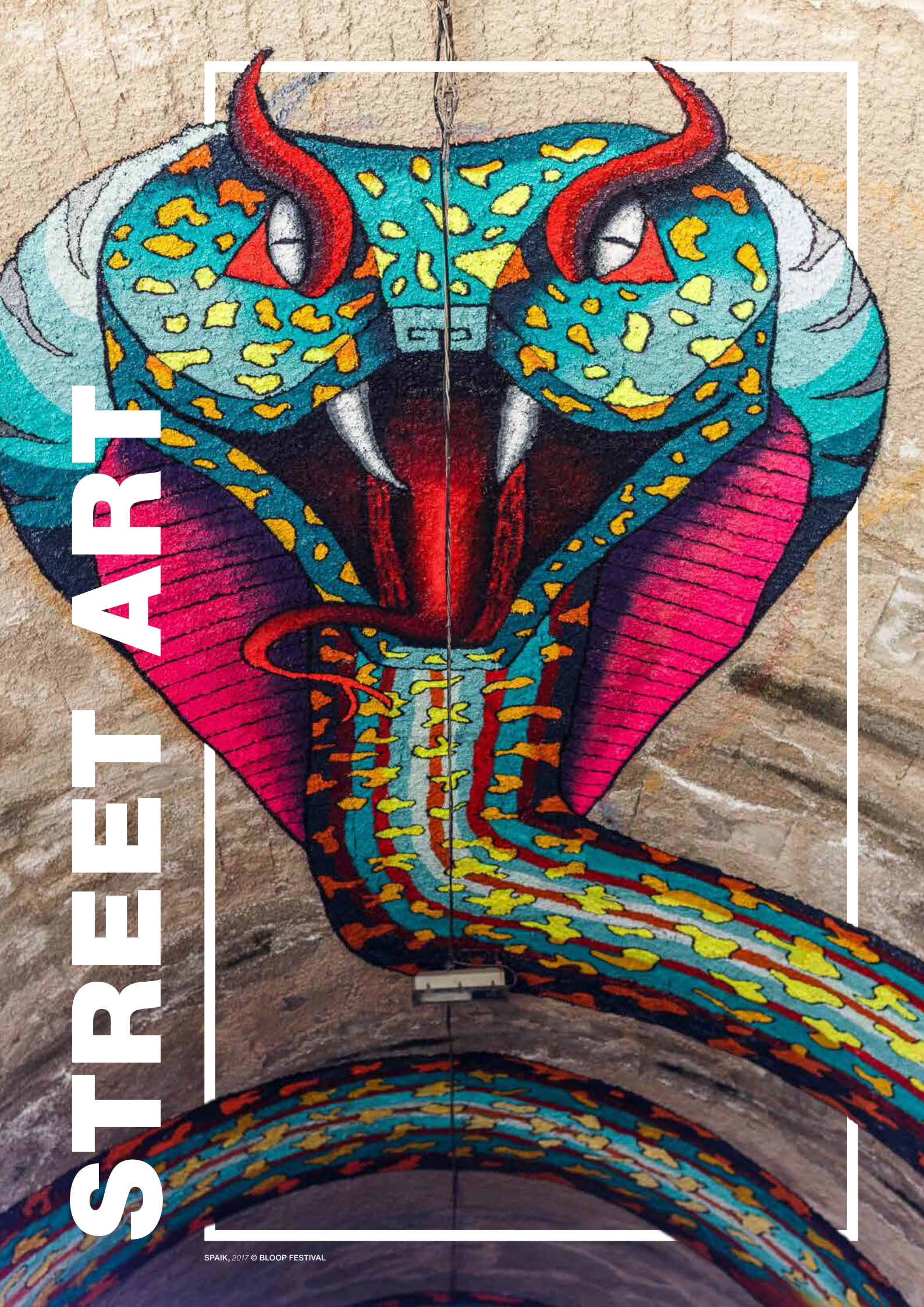
Pour la 9^{ème} édition des Boucles de la Marque, balade cyclotouriste d'une trentaine de kms à travers 11 communes : place à 12 installations artistiques Eldorado créées par 6 artistes de Land'Art ! (une proposition des commissaires Valérie & Thierry Teneul et Fred Martin). Et on finit par une grande fête en fin de parcours (bal, spectacle, créations mexicaines)

TEMPS FORT PERISEAUX

23 JUIN 2019 - PLAINE AGRICOLE DES PERISEAUX
 À Faches-Thumesnil, Vendeville, Templemars et Wattignies...

Temps fort festif sur la plaine agricole : découverte d'œuvres plastiques, spectacles, concerts, déambulations, bal... Avec notamment la Cie Chaboti, la Cie Le Fil à la Patte, Agua Sonor.

STREET ART



STREET ART

27 AVRIL > 01 DÉCEMBRE 2019

DANS LES QUARTIERS LILLOIS & LA MÉTROPOLE EUROPÉENNE DE LILLE

Le Mexique est un des paradis des graffeurs. Héritiers de la tradition des grands peintres muralistes (tels que Diego Rivera), ils réalisent de très grands formats en y intégrant à la fois les motifs indiens, les codes préhispaniques et les influences actuelles.

lille3000 collabore avec le Collectif Renart, et lui donne carte blanche pour faire intervenir les artistes mexicains Duek, Glez, SpaiK, Cix, Alegria Del Prado, le collectif Tlacolulokos et l'artiste colombienne María Isabel Rueda à la réalisation de fresques monumentales. Ces artistes internationaux viennent compléter la programmation riche de la Biennale Internationale d'Art Mural BIAM#4.

Des artistes et collectifs de Lille et de la Métropole (Obisk, Philippe Hollevout, Abazedatome...) prennent place dans ces parcours.

AVEC :

- **GRAFFEURS MEXICAINS ET SUD-AMÉRICAINS** (CIX, SPAIK, TLACOLULOKOS, DUEK, ALEGRIA DEL PRADO, JADE RIVERA, MARÍA ISABEL RUEDA..) À LILLE, LOMPRET, ROUBAIX, VILLENEUVE D'ASCQ, HELLEMES ET LOMME
- **ABAZEDATOME** À FAUBOURG DE BÉTHUNE ET À SAINT MAURICE PELLEVOISIN (LILLE)
- **OBISK** À SAINT-ANDRÉ-LEZ-LILLE
- **PHILLIPE HOLLEVOUT** À WAMBRECHIES
- **COLLECTIF EPSILONE** À RONCQ
- **XU** À ROUBAIX
- **ET AUSSI** À CROIX...



© CIX

ÉVÉNEMENTS



En partenariat avec les structures culturelles, collectifs, associations et communes de la Métropole, Eldorado propose une programmation variée, invitant chacun à voyager et suscitant la curiosité et l'envie de rêver à l'évocation d'un pays connu, méconnu, ou encore imaginaire.

L'accueil est ainsi fait, en musique, théâtre ou danse, à des productions d'artistes, de compagnies et de groupes en provenance du Mexique et d'Amérique du Sud, ou d'ici, où de nombreux liens se tissent entre culture populaire et contemporaine. La quête d'idéal est également au centre du programme. Idéal personnel où chaque individu peut trouver la force de changer son destin, et son corolaire parfois inévitable qu'est la perte d'illusion. Idéal collectif, à travers les utopies qui traversent les époques et se muent parfois vers des changements majeurs ou des révolutions.

Dans les salles, sur scène, dans l'espace public ou les jardins, l'eldorado se trouve ici dans un parcours ludique, à la poursuite des objectifs à atteindre et autour des enjeux de notre époque.

DANS LES QUARTIERS LILLOIS

Les dix quartiers lillois se mettent aux couleurs d'Eldorado. Chaque habitant peut participer à la parade d'ouverture, découvrir les parcs, jardins ou espaces verts connus ou secrets de son quartier, danser lors des fêtes Eldorado ou encore s'émerveiller devant des graffs géants ! Les associations, enseignants, animateurs se préparent dès à présent et fabriquent des Alebrijes, masques ou papiers découpés !

JARDINS

Les habitants sont invités à découvrir par le biais de parcours, d'installations paysagères, artistiques et aussi d'événements, les parcs, jardins, ou espaces verts lillois méconnus ou secrets.

BALS ET TEMPS FORTS ELDORADO

Sur le modèle des bals à Fives, des fêtes Eldorado sont organisées dans chaque quartier, notamment dans les jardins. L'occasion de donner rendez-vous aux habitants et de les faire danser sur des rythmes mexicains. Les éléments de la parade d'ouverture sont également visibles lors de ces temps forts.

Bals à Fives, bals à Moulins, bals à Wazemmes, bals du 13 juillet, fête des Squares, Nos Quartiers d'été, fêtes du Printemps, fêtes des Allumoirs...

STREET ART

Le Street Art envahit la ville pour métamorphoser les lieux et les structures des quartiers qui se prêtent volontiers à des graffs géants, réalisés par des artistes internationaux,

lillois et métropolitains. En collaboration avec le collectif Renart, dans le cadre de la BIAM#4 et Abazedatome.

Un parcours Street Art à découvrir : Bois-Blancs, Centre, Faubourg de Béthune, Moulins, Saint-Maurice Pellevoisin, Wazemmes, Lille-Sud...

MUMO 2 (MUSÉE MOBILE)

Aménagé par la designer Matali Crasset, et repérable grâce à son nouveau gonflable, le MuMo revient du 8 au 24 juillet aux couleurs d'Eldorado durant l'été à Lille Plage. Pour la première fois le MuMo ouvre ses portes aux parents désireux de découvrir le musée.

ET AUSSI...

Les Fenêtres qui parlent, Week-end de la Gare d'eau, la Cie Sens Ascensionnel, l'Espace Pignon, Sciences Po Lille, l'Université de Lille, la Cie Le Joker, la Cie Eolie Songe, la Cie Vent du Riatt, le Printemps de l'Arbrisseau, La Galerie Bleue, l'Université Catholique de Lille, le Salon maison Folie Wazemmes, le Nouveau Lieu, Wazemmes l'Accordéon, la Louche d'Or...



ELDORADO EN MÉTROPOLE

84 VILLES PARTENNAIRES : ANSTAING, ARMENTIÈRES, AUBERS, BAISIEUX, BEAUCAMPS-LIGNY, BOIS-GRENIER, BONDUES, BOUSBECQUE, BOUVINES, CAPINGHEM, CHÉRENG, COMINES, CROIX, DEÛLÉMONT, DON, EMMERIN, ENGLOS, ERQUINGHEM-LE-SEC, ESCOBECQUES, FACHES-THUMESNIL, FRELINGHIEN, FRETIN, FOREST-SUR-MARQUE, FOURNES-EN-WEPPES, FROMELLES, GRUSON, HALLENNES-LEZ-HAUBOURDIN, HALLUIN, HANTAY, HAUBOURDIN, HELLEMMES, HEM, HERLIES, HOUPLIN-ANCOISNE, LA BASSÉE, LA CHAPELLE D'ARMENTIÈRES, LA MADELEINE, LAMBERSART, LEERS, LE MAISNIL, LESQUIN, LEZENNES, LILLE, LINSSELLES, LOMME, LOMPRET, LOOS, LYS-LEZ-LANNOY, MARCQ-EN-BARCEUL, MARQUETTE-LEZ-LILLE, MARQUILLIES, MONS-EN-BARCEUL, MOUVAUX, NEUVILLE-EN-FERRAIN, NOYELLES-LES-SECLIN, PÉRENCHIES, PÉRONNE EN MÉLANTOIS, PRÉMESQUES, QUESNOY-SUR-DEÛLE, RADINGHEM-EN-WEPPES, RONCHIN, RONCQ, ROUBAIX, SAILLY-LEZ-LANNOY, SAINGHIN-EN-MÉLANTOIS, SAINGHIN-EN-WEPPES, SAINT-ANDRÉ-LEZ-LILLE, SALOMÉ, SANTES, SECLIN, SEQUEDIN, TEMPLEMARS, TOURCOING, TOUFFLERS, TRESSIN, WARNETON, VENDEVILLE, VERLINGHEM, VILLENEUVE D'ASCQ, WAMBRECHIES, WASQUEHAL, WATTIGNIES, WATTRELOS, WERVICQ-SUD, WICRES, WILLEMS.



FÊTES ET BALS AUX COULEURS D'ELDORADO MÉTROPOLE EUROPÉENNE DE LILLE

Eldorado est l'occasion de mettre en valeur ce qui fait la richesse des villes de la métropole. En partenariat avec les artistes et les collectifs métropolitains, les fêtes communales et traditionnelles des villes prennent une couleur exceptionnelle.

Ces temps forts sont habillés tout au long de l'édition par des éléments de la parade, Alebrijes mobiles, colibris de Puebla. Les communes peuvent faire défiler ou exposer leurs productions mexicaines (alebrijes, masques de carnaval et papel picado).

Des compagnies de théâtre proposent des spectacles sur la thématique Eldorado pendant ce printemps-été haut en couleurs !

Avec :

- *L' Ambassade* par la Roulotte Ruche & la Vache Bleue
- *Yes Futur* par le Vent du Riatt
- *Une certaine dose de tendresse* et *Le miroir des mondes* par la Compagnie Protéo
- *Nous irons tous sur ixtab66 ou presque* » par La Girafe
- Carte blanche à Métalu A Chahuter

Dans beaucoup de villes de la métropole, on danse également au rythme des musiques latino-américaines lors des bals Eldorado. Des bals cumbia, mexicains, ainsi que des mariachis donnent rendez-vous aux habitants !

Avec : La Cie Le Tire-Laine, La Cantina, La Girafe, La Cie ON/OFF, des Mariachis.

Et en final, pendant l'automne, certaines fêtes des allumoirs et des lumières des communes qui prennent une teinte Eldorado.



MÉTALU À CHAHUTER

ARMENTIÈRES

UN DOUX WEEK-END**HINDOU**, 05 mai**LA FOLLE AVENTURE**,

aux Près du Hem, 14 juillet

FÊTE DES NIEULLES,

15 et 16 septembre

LA NUIT BLANCHE, 12 octobre

BEAUCAMPS-LIGNY

FÊTE DU VILLAGE,

22 septembre

BOIS-GRENIER

FÊTE DE LA MUSIQUE, 21 juin

BONDUES

FÊTE DE LA SAINT-JEAN, 22 juin

BOUSBECQUE

FÊTE DES ALLUMOIRS, 05 octobre

BOUVINES

LES BOUCLES DE LA MARQUE,

19 mai

CAPINGHEM

FÊTE DU VILLAGE**& FÊTE DE L'ÉCOLE**

COMINES

WEEK-END FESTIF, juin

CROIX

INAUGURATION FESTIVE**(Street Art...)**, 26 juillet

DEÛLÉMONT

FÊTE DE LA MUSIQUE, 21 juin

DON

FÊTE DE LA SAINT-JEAN,

15 et 16 juin

EMMERIN

FÊTE DU VILLAGE, 08 & 09 juin

ENGLOS

LES JOURNÉES DU PATRIMOINE**& MAPPING**, 14 septembre

ERQUINGHEM-LE-SEC

FÊTE DU VILLAGE,

21 et 22 septembre

ESCOBECQUES

FÊTE DU VILLAGE, 22 juin

FOURNES-EN-WEPPES

LES FOULÉES FOURNOISES,

22 septembre

FRELINGHIEN

FÊTE DU CENTRE AÉRÉ, 25 juillet

FRETIN

FÊTE DU 14 JUILLET

FROMELLES

LES FOULÉES DES WEPPES,

07 juillet, avec les villes de Aubers,

Bois-Grenier, Le Maisnil et

Radinghem-en-Weppes

HALLUIN

FESTIVITÉS**FRONTALIÈRES**, 10 mai**LA MUSIQUE ET LES ARTS****SE LA FÊTENT**, 22 juin**FÊTE DES LUMIÈRES****& ALLUMOIRS**, 26 octobre

HAUBOURDIN

INAUGURATION FESTIVE**(Jardin...)**, 15 juin**FÊTE DE RENTRÉE** à la Ferme

du Bocquiau, 07 septembre

HELLEMES

CARNAVAL, avril**LES JOURNÉES DU****PATRIMOINE**, septembre

HEM

FESTIVITÉS DE JUMELAGE,

18 et 19 mai

HEM EN FÊTE,

08 et 09 septembre

HOUPLIN-ANCOISNE

FESTIVITÉS DANS**LA MÉDIATHÈQUE**, 12 octobre

LA BASSÉE

LES CAVALCADES, 29 et 30 mai

LA CHAPELLE D'ARMENTIÈRES

FÊTES DE LA CHAPELLE,

01 et 02 juin



NOUS IRONS TOUS SUR IXTAB66 OU PRESQUE PAR LA GIRAFE

LA MADELEINE
TOUS A VOS LAMPIONS,
13 novembre

LAMBERSART
**LES DIMANCHE
AU BORD DE L'EAU**

LEERS
FÊTES DU MOULIN, 22 et 23 juin

LESQUIN
CHASSE AUX TRÉSORS

LEZENNES
**FESTIVITÉS DANS LA
MÉDIATHÈQUE
& EXPOSITION DES
PRODUCTIONS DES ÉCOLES,**
12 > 22 juin

LINSELLES
LINSELLES EN FÊTE, 6 juillet
LES JOURNÉES DU JEU, octobre

LOMME
FÊTE DE LA NATURE, 26 mai
CARNAVAL, 09 juin
DÉLIVRANCE EN FÊTE,
Maison Folie Beaulieu, 06 juillet
FÊTE DES FLEURS, 20 juillet
OUVERTURE DE SAISON, Maison
Folie Beaulieu, 21 et 22 septembre

LOMPRET
LOMPRET EN FÊTE,
05 et 06 octobre

MARCQ-EN-BARCEUL
**FÊTE DE LA SAINT VINCENT
D'AUTOMNE,** 21 & 22 septembre

MARQUETTE-LEZ-LILLE
**INAUGURATION FESTIVE
(Street Art...),** 15 mai

MARQUILLIES
FÊTE DU VILLAGE,
07 et 08 septembre

MONS-EN-BAROEUL
**EXPOSITION DES
PRODUCTIONS DES ÉCOLES**
à la Bibliothèque, 27 mai > 13 juin
LES WEEK-ENDS DU BARCEUL
14 juillet, 21 juillet et 28 juillet
OUVERTURE DE SAISON,
27 et 28 septembre

MOUVAUX
**INAUGURATION FESTIVE
(exposition Grands
Boulevards...),** 14 septembre
FÊTE DES ALLUMOIRES, octobre

PARC MOSAÏC
**FÊTE & OUVERTURE DE
SAISON,** 19 mai

NEUVILLE-EN-FERRAIN
FÊTE DES ALLUMOIRES, octobre

NOYELLES-LES-SECLIN
FÊTE DU VILLAGE, 29 juin





YES FUTUR PAR LE VENT DU RIATT

PERENCHIES

TEMPS FORT au centre social dr Nuyts, 28 juin

SALON DES ARTS, octobre

PLAINE AGRICOLE DES PÉRISEAUX

TEMPS FORT, 23 juin à Fâches-Thumesnil, Vendeville, Wattignies, Templemars

PREMESQUES

CARNAVAL, mai

PRÈS DU HEM

LA FOLLE AVENTURE, 14 juillet

QUESNOY-SUR-DEULE,

INAUGURATION FESTIVE (Troquet Design...), 12 juillet

RONCQ

BRADERIE, 12 mai

RONCHIN

INAUGURATION DU JARDIN, 22 juin

SAINGHIN-EN-WEPPES

TEMPS FESTIF, juin

SAINT-ANDRE-LEZ-LILLE

FÊTE A LA PISCINE, TEMPS FORT AU GARAGE, FESTIVITÉS INAUGURALES (Street Art...)

SALOMÉ

DÉFILÉ DU 14 JUILLET, 14 juillet
FÊTE DU CENTRE AÉRÉ, 26 juillet

SANTES

LE BANQUET DES FÊTARDS, 08 septembre

SECLIN

FÊTE DU VILLAGE ET MAPPING, 29 juin

SEQUEDIN

FESTIVITÉS INAUGURALES A LA MÉDIATHÈQUE (Exposition...)

TOUFFLERS

FÊTE DES LUMIÈRES/ ALLUMOIRS, 21 septembre

TOURCOING

TOURCOING PLAGE, du 09 au 29 juillet

VAL DE DEÛLE

DEÛLE-EN-FÊTE, 07 et 08 juin

VERLINGHEM

LE JOGGING DES FRAISES, 10 juin

VILLENEUVE D'ASCQ

PROCESSION MEXICAINE, 02 juin
EXPOSITION DES PRODUCTIONS DES ECOLES à la Médiathèque, 23 mai > 8 juin
FÊTE DE LA SORCIÈRE au Musée de plein air, 19 et 20 octobre

WAMBRECHIES

FESTIVITÉS INAUGURALES (Street Art...), LES ALLUMOIRS, octobre

WARNETON

FESTIVITÉS À LA GUINGUETTE, 23 juin

WASQUEHAL

WEEK'ART, juin
RENTRÉE CULTURELLE & BAL ELDORADO, 07 septembre

WASQUEHAL

RENTRÉE CULTURELLE & BAL ELDORADO, 07 septembre

WATTRELOS

FESTIVAL ENFANCE DE L'ART, 9 > 29 mai 2019

WERVICQ-SUD

ARTISTES EN HERBE, 02 juin

CONCERTS ELDORADO

MÉTROPOLE EUROPÉENNE DE LILLE & RÉGION HAUTS-DE-FRANCE

Le formidable mouvement initié dans toute la Région Hauts-de-France autour des partitions Eldorado avec les Conservatoires, Écoles de Musique, Harmonies et Fanfares se traduit par autant de concerts pendant toute la période d'Eldorado !

Sous la coordination artistique d'Hervé Brisse (Tuba solo de l'Orchestre National de Lille et directeur artistique de l'Orchestre d'Harmonie de Lille-Fives), lille3000 invite depuis plusieurs mois déjà les musiciens de Lille, de la Métropole Européenne de Lille et de la Région Hauts-de-France à participer à Eldorado autour de plusieurs œuvres d'inspiration mexicaine et sud-américaine.

Le conte musical MACHU PICCHU a été commandé à deux auteurs de Picardie, experts en la matière, Eric Bourdet pour la musique et Sébastien Gaudefroy pour les textes. Ce projet fédérateur et pédagogique est conçu pour être élaboré par les Orchestres (adultes, juniors), les Écoles de Musique, Conservatoires, Chorales... en partenariat avec les Établissements du primaire et du secondaire de l'Éducation Nationale.

ELDORADO et MEXICANA, œuvres orchestrales de concert et de parade ont été créés par le compositeur Thierry Deleruyelle, Elles comprennent une partie concert et une partie déambulatoire, dans l'esprit des fêtes populaires mexicaines.

Des partitions mexicaines complètent ce répertoire. Elles proviennent en grande partie de la ville et de la Région de Oaxaca, qui possède une forte tradition dans la fabrication d'instruments de musique héritée de l'arrivée des Espagnols au XVI^e siècle, et concentre un nombre important de bandas, qui par leur répertoire et coutumes, se rapprochent des harmonies du nord de la France.

L'ensemble du programme fait l'objet, outre la parade d'ouverture du 27 avril 2019, de concerts et d'événements festifs et thématiques durant l'année 2019, dans les communes de Lille, de la Métropole et de la Région Hauts-de-France.



AVEC : LES CONSERVATOIRES DE ABBEVILLE, ANZIN, CAMBRAI, DUNKERQUE, LILLE, TOURCOING.

LES ÉCOLES DE MUSIQUE DE BAILLEUL, BONDUES, BOUSBECQUE, BOVES, BURBURE, CAUDRY, CHANTILLY, COMINES, CROISILLES, EPEHY, FACHES-THUMESNIL, HALLUIN, HAM, HAUTE-PICARDIE (ROSIÈRES-EN-SANTERRE ET CHAULNES), HEM, HOUPLIN-ANCOISNE, LE PORTEL, LESQUIN, LILLE : FAUBOURG DES MUSIQUES, LOMME, MARQUION, NEUVILLE SAINT-REMY, OIGNIES : LE 9/9BIS, RAIMBEAUCOURT, RONCHIN, ROYE, SECLIN, SOMAIN, THOUROTTE, VENDIN-LE-VIEIL, WATTIGNIES.

LES HARMONIES DE ABBEVILLE, ALLOUAGNE, ANZIN, ARRAS, AUDRUICQ, AVESNE SUR HELPE : CHŒUR DE L'AVESNOIS (COMMUNAUTÉ DE COMMUNES DU COEUR DE L'AVESNOIS), BEAUQUESNE, BONDUES, BOVES, BOUSBECQUE, BURBURE, CAMBRAI, CAYEUX SUR MER, CAUDRY, CROISILLES, EMMERIN, EPEHY, HALLUIN, HAM, HELLEMMES, HEM, LABEUVRIÈRE, LEERS, LE PORTEL, LEERS : CHORALE DIAPASON, LESQUIN, LILLE-CENTRE, LESQUIN, LILLE-FIVES, LOMME, MARQUION, PÉRENCHIES, PHALEMPIN, QUESNOY-SUR-DEÛLE, RAIMBEAUCOURT, ROYE, ROUBAIX, TOURCOING : BLANC-FOUR, SOMAIN, VENDIN-LE-VIEIL, VILLERS-BOCAGE, WALINCOURT-SELVIGNY, ORCHESTRE VOLTIGES.

SPECTACLES

ORCHESTRE NATIONAL DE LILLE

CYCLE MAHLER - L'INTÉGRALE DES SYMPHONIES DE MAHLER
DANS LEUR ORDRE CHRONOLOGIQUE
DÈS LE 01 FÉVRIER 2019

LE NOUVEAU SIÈCLE, LILLE

Pour Eldorado, lille3000 et l'Orchestre s'associent autour du cycle Mahler. Les deux projets se rejoignent autour d'un thème essentiel : l'exploration de nouveaux mondes. Le Directeur musical de l'ONL Alexandre Bloch livre un projet passionnant : offrir l'intégrale des symphonies de Mahler dans leur ordre chronologique. L'occasion de suivre le parcours créatif d'un génie musical unique, qui révolutionna l'écriture symphonique par sa démesure visionnaire.

LILLE PIANO(S) FESTIVAL

14 > 16 JUIN 2019

LILLE

Un grand marathon musical : une trentaine de concerts dans différents lieux de Lille et du département du Nord. Concertos, récitals, spectacles jeune public, musique classique, jazz... : un véritable kaléidoscope musical !



ALEXANDRE BLOCH - DIRECTEUR MUSICAL. CUGO PONTE

OPÉRA DE LILLE

MOZART, LA FLÛTE ENCHANTÉE OU LE CHANT DE LA MÈRE

30 AVRIL > 18 MAI 2019

Certes, La Flûte enchantée se déroulait déjà dans un pays inconnu, mais voici qu'elle s'apprête à aborder des terres plus mystérieuses encore... Car la voici livrée à l'imaginaire radical de Romeo Castellucci, formidable créateur d'images, de tableaux prodigieux, mouvementés, inoubliables. Des visions nourries à chaque fois par une réflexion profonde, par l'audace et un savant mélange d'opulence et d'artisanat. Confronté pour la première fois à Mozart, le metteur en scène italien trouve ici le matériau d'une histoire inédite : "Il faut assumer le poids philosophique de cette pièce. Ce n'est pas seulement quelque chose de léger, d'amusant, un conte de fées. C'est un opéra très chargé au niveau idéologique, une bataille entre le principe féminin et le patriarcat, entre la ligne horizontale et la ligne verticale."

INDIAN QUEEN

DE HENRY PURCELL

AUTOMNE 2019

Guy Cassiers, mise en scène

Emmanuelle Haïm, direction musicale

Le Concert d'Astrée, orchestre

Écrit par John Dryden et Robert Howard et représenté pour la première fois en 1664, fut mis en musique par Henry Purcell en 1695. Ne pouvant terminer l'œuvre (il mourut fin 1695), elle fut achevée par Daniel Purcell, son frère. L'œuvre relate des conflits imaginaires entre Aztèques et Incas. Sur fond de guerres des caraïbes, le livret développe une intrigue relatant les amours entre la reine des Aztèques et le général des Incas.



LE THÉÂTRE DU NORD

LILLE

DÉPART VOLONTAIRE

DE REMI DE VOS ET CHRISTOPHE RAUCK

14 > 26 MAI 2019

Xavier Garnier travaille comme technicien back office dans une banque depuis sept ans quand un plan de départs volontaires est annoncé. Il se porte candidat et rêve déjà d'une vie nouvelle et de monter sa boîte avec ses indemnités. Jusqu'au jour où il apprend que -malgré sa validation- sa candidature est définitivement bloquée. Xavier décide d'attaquer la banque au tribunal. "C'est la 5ème commande que je passe à Rémi De Vos et je lui ai proposé de travailler entre récit et fiction. Dans ce tribunal où va se dérouler le procès, nous assisterons aussi à la mise en abyme de l'histoire de cet homme".

(Christophe Rauck. Le directeur du Théâtre du Nord)

B.TRAVEN

DE FRÉDÉRIC SONNTAG

04 > 06 JUIN 2019

Accueilli pour la première fois au Théâtre du Nord, Frédéric Sonntag achève avec B. Traven, sa « Trilogie fantôme ». Un cycle qui, à travers trois personnages fantomatiques, (George Kaplan, Benjamin Walter et B. Traven) mène l'enquête sur le concept d'identité et sur la fonction des récits au cours du XXe et du XXIe siècle.

Une journaliste américaine à l'âme aventurière, un squatteur parisien qui rêve du Chiapas, un scénariste persécuté, un boxeur poète... Ces personnages du XXe siècle convergent vers un pays, le Mexique nouvel eldorado, et vers une seule histoire : celle du romancier-aventurier B. Traven (1882-1969), auteur du fameux Trésor de la Sierra Madre.

ELDORADO

DE LAURENT GAUDÉ (LECTURE)

AUTOMNE 2019

Gardien de la citadelle Europe, le commandant Piracci navigue depuis vingt ans au large des côtes italiennes, afin d'intercepter les embarcations des émigrants clandestins. Dans le même temps, au Soudan, deux frères (bientôt séparés par le destin) s'apprentent à entreprendre le dangereux voyage vers le continent de leurs rêves, l'eldorado européen...

LE GRAND BLEU

LILLE

FESTIVAL YOUTH IS GREAT

Depuis maintenant quatre ans, Le Grand Bleu propose un festival pensé pour et avec les adolescents. Youth is Great "La jeunesse est formidable" est un temps fort avec une programmation pluridisciplinaire émancipatrice.

C'est aussi un espace de liberté pour les nouvelles générations. Un espace pour entendre, voir, vivre ce qu'est la jeunesse d'aujourd'hui au travers de spectacles, de créations participatives, de rencontres, d'expériences à vivre. Youth is Great vous propose de vivre aux couleurs d'Eldorado. Pour que la jeunesse qui nous entoure puisse réfléchir, repenser le monde autrement et "tricoter de nouvelles utopies", avec un ensemble de propositions artistiques qui sont autant de portes ouvertes sur le monde mais aussi des points d'appuis pour apprendre à échanger, partager et vivre ensemble.

- CLOSE TO ME - 19 AVRIL & 05 MAI 2019

- MUANCES - 14 MAI 2019

- CANDIDE QU'ALLONS NOUS DEVENIR ?

16 > 18 MAI 2019

- SOMOS - 17 & 18 MAI 2019

ET AUSSI :

CRÉATION PARTICIPATIVE

DÈS SEPTEMBRE 2019

QUARTIER DES BOIS-BLANCS À LILLE

AVEC LA CIE SENS ASCENSIONNELS



LE PRATO



ASTRID HADAD

JUIN 2019

LE PRATO, LILLE

Attention diva ! Mexicaine d'origine libanaise et féministe, Astrid Hatad parcourt le monde avec son cabaret. Par cabaret, les Mexicains entendent une forme de café-théâtre qui mêle chansons et commentaires corrosifs sur l'actualité politique. "C'est l'héritage de la revue, qui existait déjà au XIXe siècle", explique-t-elle. Habillée de ses délirants costumes conçus comme des œuvres d'art, elle va déconstruire les mythes de son pays sans retenue et sûr on va voyager !

LES TOILES DANS LA VILLE #5

"L'AILE DU RADEAU..."

08 SEPTEMBRE > 15 NOVEMBRE 2019

MÉTROPOLE EUROPÉENNE DE LILLE

Ici les Toiles débordent les Villes. C'est la ville-planète. La toile : la trame. La toile déborde le Net et fait irruption dans le réel. La toile peinte et repeinte inlassablement. La toile de l'attraction foraine. Le drap du premier cinématographe. La toile du chapiteau. L'abri l'habitat éphémère. La toile la voile. La voile du radeau. Bout de bois bout de tissu. Un cirque-radeau. Un souffle d'air. L'aile du radeau. Pour trouver l'or du temps... (Gilles Defacque)

Des chapiteaux, petits et grands, des formes foraines, des roulottes, des drôles de cahutes, des barques, comme autant d'îles... et un signe particulier dédié aux Outre-Mers.

Avec : GDRA, Cirqu'ons Flex, Les Dodos, Carré Curieux, les Galapiats, Olivier Debelhoir... et le Prato.

LE GRAND SUD

LILLE



EXPLORATION SPATIALE

CIE EOLIE SONGE

26 MAI > 04 JUIN 2019

70 collégiens de Flandre intérieure et de la Métropole lilloise vont bénéficier d'une immersion scientifique au Forum départemental des Sciences de Villeneuve d'Ascq, et suivre un processus de création artistique, encadrés par des artistes et des techniciens de la compagnie Eolie Songe.

LES NAUFRAGÉS CIE JOKER

18 > 20 OCT 2019

Théâtre, masques, marionnettes, chants, clown ou chorégraphie pour un spectacle en quête d'une utopie.

YES FUTURE CIE LE VENT DU RIATT

15 JUIN 2019

En quoi la technologie améliore-t-elle le concret de nos vies ? Ce spectacle interactif, fonctionne en forme fixe ou déambulatoire, s'organisant autour de plusieurs petits chars mobiles dirigés et manipulés par le public.

LA LOUCHE D'OR

01 MAI 2019

FESTIVAL INTERNATIONAL DE LA SOUPE
PAR ATTACAFA, LILLE

WAZEMMES L'ACCORDÉON

24 MAI > 09 JUIN 2019

PAR FLONFLONS, LILLE

LA ROSE DES VENTS

KIRINA, DE SERGE AIMÉ COULIBALY

05 > 07 JUIN 2019 - VILLENEUVE D'ASCQ

Le chorégraphe burkinabé Serge Aimé Coulibaly, après avoir donné l'explosif Kalakuta Republik la saison passée, revient avec Kirina. Il y évoque un monde en pleine transformation, un monde dans lequel les gens vont là où ils considèrent qu'il y a pour eux un avenir plein d'espoir. Et la danse devient cette marche. Kirina est le nom d'une localité de Guinée où a eu lieu la bataille qui a fondé l'empire Mandingue, sorte de Waterloo pour l'Afrique de l'Ouest. Là aussi, les Hommes ont marché entre doute, peur, affrontement et partage. Construit sous forme de tragédie, le spectacle repose sur le livret de l'écrivain Felwine Sarr. Une chanteuse dialogue avec les danseurs et le parolier-slameur, Ali Ouédraogo. La musique live écrite par Rokia Traoré rythme la chorégraphie fondée sur l'urgence. Une œuvre de danse contemporaine africaine intense qui nous renvoie aux mouvements migratoires de notre monde.

LE VIVAT

ELDORADO(S), COMPAGNIE PM

14 JUIN 2019 - ARMENTIÈRES

Apparu en Colombie au XVI^e siècle, le mythe de l'Eldorado est le rêve éveillé d'un pays où l'or serait abondant, et chaque habitant richissime. Une image puissante, qui a alimenté les fantasmes des conquistadors européens. Aujourd'hui le terme porte encore la trace de ces conquêtes sanguinaires, mais aussi l'espoir d'une vie meilleure, puissant levier d'imaginaire. C'est cette force onirique, comme un rempart à la morosité du monde, que le chorégraphe Philippe Ménard a souhaité convoquer en priorité. Ce projet participatif invite les spectateurs à partir à la conquête de nouveaux territoires sensibles. Un spectacle déambulatoire et immersif est proposé, à la suite des ateliers, pour réapprendre à faire, ensemble, un peu de place au désir dans nos vies.

Chorégraphe : Philippe Menard



LATITUDES CONTEMPORAINES

05 > 23 JUIN 2019

LILLE, ROUBAIX, VILLENEUVE D'ASCQ, KORTRIJK (B)

Latitudes Contemporaines présente la 17^{ème} édition de son festival international consacré à la création contemporaine. Pluridisciplinaire et actuelle, la programmation du festival s'étend à tous les champs du spectacle vivant : danse, théâtre, performance, musique. Itinérant, il se déroule tous les ans au mois de juin avec une programmation intense de trois semaines dans la métropole Lilloise, la région Hauts-de-France et en Belgique.

Pour l'édition 2019, nous nous emparons de cette thématique pour aborder la programmation sous l'angle des nouveaux territoires. Qu'ils soient esthétiques, artistiques, poétiques, philosophiques, géographiques ou mentaux, nous cherchons à découvrir à travers chacun des projets artistiques ce que sont les nouveaux territoires, les nouveaux eldorados de la société aujourd'hui.



NEXT FESTIVAL

DANSE, THÉÂTRE

ET PERFORMANCE INTERNATIONALE

NOVEMBRE 2019 - EUROMÉTROPOLE

& RÉGION HAUTS-DE-FRANCE



FESTIVAL PRISE DIRECTE #4

OCTOBRE 2019

LILLE & MÉTROPOLE EUROPÉENNE DE LILLE

Lectures, rencontres inédites, spectacles et concerts autour des écritures scéniques qui témoignent du monde d'aujourd'hui. Un focus sur les nouvelles dramaturgies mexicaines sera proposé à travers une série de lectures théâtrales.

EXPÉRIENCES URBAINES #XU2019

19 > 29 SEPTEMBRE 2019

ROUBAIX, LILLE, HEM, WATTRELOS

S'appuyant sur ses trois piliers Art/Sport/Mode, le festival Expériences Urbaines #XU propose une célébration collective du génie de la rue avec dix jours de spectacles (rap, danse hip hop) et d'animations sur la Grand Place de Roubaix (BMX, skate, street ball, danse hip hop, rap, street artistes, customisation street wear...) et la réalisation de nombreuses fresques pérennes. En phase avec l'énergie Eldorado, l'édition 2019 fera la part belle aux artistes urbains mexicains.

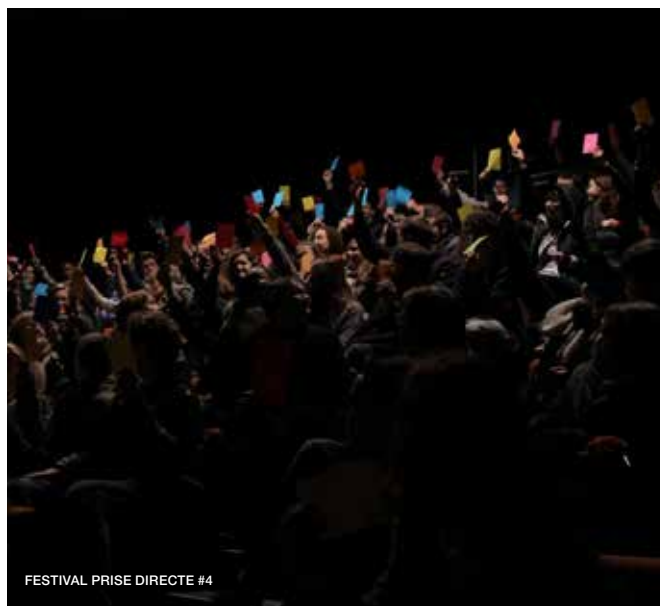
LA NUIT DES ARTS

17 > 19 MAI 2019 - ROUBAIX

Dans 40 adresses roubaisiennes (Salon de la BD et des arts graphiques, ateliers ou collectifs d'artistes, musées) : rencontres avec des artistes, expositions, déambulation dans la ville... entre peinture, dessin, bande dessinée, sculpture, graphisme, installation, photographie, céramique...



LA NUIT DÉTONNANTE



FESTIVAL PRISE DIRECTE #4

LES RUES JOYEUSES

18 & 19 MAI 2019 - TOURCOING

Festival d'art de rue organisé par la Ville de Tourcoing depuis 2010, le centre-ville est investi le temps d'un weekend par une vingtaine de compagnies artistiques : cirque, musique, théâtre de rue, spectacles jeune public...

LA NUIT DÉTONNANTE

02 NOVEMBRE 2019 - TOURCOING

Événement réalisé avec le Centre Européen des Arts Détonnants, mêlant parade d'allumoirs et spectacles de rue sur la thématique de la lumière. Un moment magique pour petits et grands, qui en 2019 est aux couleurs du Mexique et de la traditionnelle Fête des morts.

PILE AU RENDEZ-VOUS

05, 06 & 07 JUILLET 2019

LA CONDITION PUBLIQUE, ROUBAIX

Créé en 2008 du désir de tisser des liens forts entre les habitants d'un territoire et un laboratoire créatif, le festival Pile au Rendez-Vous mobilise chaque année un maximum d'énergies en associant voisins, amis, écoles et associations à sa programmation.

Pendant plusieurs mois, les habitants du quartier, les artistes, les associations, les commerçants, les entreprises, les laborantins et l'équipe de la Condition Publique travaillent main dans la main pour proposer de redécouvrir le quartier, ses richesses et sa diversité.

En 2019, le Pile est aux couleurs du Mexique. La Condition Publique invite le duo de designers mexicains Esrawe et Cadena avec Los Trompos. Ces "toupies" géantes inspirées de l'artisanat mexicain appellent petits et grands à interagir avec ces jeux qui nous feront tourner la tête !

LITTÉRATURE

La production littéraire latino-américaine propose un mélange d'enchantements et de désenchantements qui laissent une large part à la découverte, aux rêves, aux mythes, à l'univers onirique.

Le roman, la poésie, le théâtre, la non fiction, l'histoire de l'Amérique latine ou encore les exils - point de rencontre entre la France et le Mexique - sont autant de champs à explorer dans ce voyage littéraire eldorado.

Conseiller littéraire : Philippe Olle Laprune

En partenariat avec les bibliothèques et médiathèques de la Métropole lilloise, des libraires, l'Université de Lille...

AVEC NOTAMMENT:

Histoire d'en Lire

Septembre 2018 à avril 2019
à Hellemmes

Les Halliennes

05 octobre 2019
à Hallennes-lez-Haubourdin

Festival de la BD

05 et 06 octobre 2019
à Wattrelos

La Nuit des Bibliothèques

12 octobre 2019
Les bibliothèques et médiathèque de Lille
et de la Métropole

La rentrée littéraire 2019

avec une sélection d'auteurs mexicains



DÉBATS

Société, économie, architecture, solidarité, réflexion, philosophie, migration... En partenariat avec de nombreux acteurs, débats et rencontres rythment cette nouvelle édition.

AVEC NOTAMMENT :

Cité philo : L'Or et ses mythologies, de Platon aux orpailleurs de Guyane

Citéphilo se propose d'aborder la thématique de la manifestation sous l'angle du rapport à l'or. Seront abordés les thématiques suivantes :

- Platon et le mythe de l'âge d'or
- Le mythe de l'Eldorado
- La découverte du Nouveau Monde est une conquête
- L'or comme prisme de la civilisation
- Les pratiques de convoitise et de trahison (Atahualpa)
- Les relations entre indiens et conquistadors portées par le mythe de l'or
- Les indiens aujourd'hui après le massacre
- L'imaginaire de la mine
- Les problèmes environnementaux de la collecte de l'or
- De l'or à l'argent

Conférence de Gilles Clément

Octobre 2019
à Lomme

L'Université de Lille

L'Université catholique de Lille

Sciences Po Lille

La Villa Cavrois

La Cimade

CINÉMA

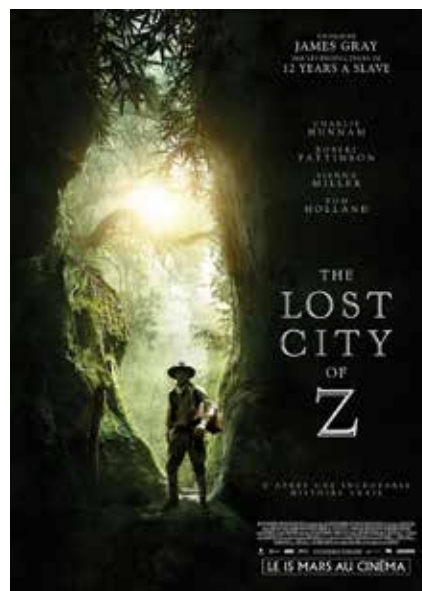
On retrouve au cinéma les grands thèmes de l'eldorado. D'*Aguirre et la Colère de Dieu* (de Werner Herzog) à *Lost City of Z* (de James Gray) en passant par *Coco* (de Lee Unkrich et Adrian Molina pour Disney) ou encore *2001 Odyssée de l'espace* (de Stanley Kubrick), la liste est longue et variée, entre fictions, animations, documentaires...

La nouvelle vague du cinéma mexicain

La production mexicaine connaît un nouvel âge d'or. Le fait que ses cinéastes-stars ne l'abandonnent pas totalement pour Hollywood, mais y reviennent régulièrement et s'y impliquent en permanence, permet de créer une véritable dynamique entre le Mexique et le reste du monde.

C'est le cas d'Alejandro González Inárritu, Alfonso Cuarón (primé Lion d'or au dernier festival de Venise avec *Roma*) ou Guillermo Del Toro.

Avec : le Majestic/Métropole, les cinémas de la Métropole lilloise, Mon Film Festival, en collaboration avec le Festival Viva Mexico et en fonction de l'actualité cinématographique 2019.



DESIGN



LILLE 2020 CAPITALE MONDIALE DU DESIGN

Le titre de World Design Capital® est décerné tous les deux ans en signe de reconnaissance de l'utilisation novatrice du design par une ville dans le but de renforcer son développement économique, social, culturel et environnemental.

Le programme World Design Capital offre une plateforme pour mettre en lumière les meilleures pratiques dirigées par le design, dans des domaines tels que les transports publics, les infrastructures durables, l'évolution démographique, la mobilité, les énergies renouvelables, la gouvernance inclusive et transparente, et bien d'autres secteurs encore.

Lancé pour la première fois à Turin (Italie) en 2008, le titre de WDC a également été attribué à Séoul (Corée du Sud) en 2010, Helsinki (Finlande) en 2012, Le Cap (Afrique du Sud) en 2014, à Taipei (Taiwan) en 2016. En 2018, c'est la ville de Mexico qui porte ce titre. En 2020, ce sera la première fois qu'une ville ou qu'une métropole française deviendra Capitale Mondiale du Design.

TROQUET DESIGN

12 JUILLET 2019

QUESNOY-SUR-DEÛLE

Quesnoy-sur-Deûle invite le collectif d'artistes et designers Faubourg 132 à imaginer, avec les habitants, un aménagement convivial pour l'espace vert du port de plaisance. Cette zone accueillera au printemps prochain l'ouverture d'un troquet, à l'initiative de la ville. L'action du collectif Faubourg 132 vise à accompagner ce nouveau projet, à le rendre visible et à permettre aux habitants de se l'approprier.



LES ATELIERS JONCK

27 AVRIL > 07 JUILLET 2019

LA FERME D'EN HAUT, VILLENEUVE D'ASCQ

La Ferme d'en Haut est un eldorado des temps modernes, un endroit où rien ne manque, où nos déchets deviennent nos ressources. Fabien Jonckheere transforme l'espace comme un lieu de jeu interactif, un lieu d'atelier où l'on peut créer, réparer, recycler avec une touche de design. Découverte d'un monde, où les déchets côtoient les techniques numériques pour nous proposer un autre futur possible...

GASTRONOMIE

La gastronomie mexicaine

Au Mexique, on mange à toute heure, mais la cuisine y est un art. Elle surprend par sa variété, avec ses nombreux plats traditionnels dont certains sont issus d'anciennes recettes précolombiennes. L'influence indienne y reste prépondérante. On y retrouve des produits variés, abondants et pleins de saveurs, un mélange d'ingrédients de tous genres, épicés et parfois piquants.

On doit au Mexique de nombreux aliments comme le maïs, le cacao, les haricots, l'ananas, l'avocat, la courge, la vanille, la tomate et la dinde. À noter que la gastronomie mexicaine est inscrite au patrimoine mondial de l'Unesco depuis 2010.

Avec notamment: Mange, Lille !



INFOS PRATIQUES / RÉSERVATIONS GROUPES

Expo Eldorama

Le Tripostal, Lille

Avenue Willy Brandt 59000 Lille

MER > DIM - 10:00 > 19:00

Tarif des visites guidées groupes scolaires/enfants (sur réservation) : 30 €

Expo La déesse verte

Gare Saint Sauveur, Lille

+ Ferme urbaine, cinéma jeune public...

Boulevard Jean-Baptiste Lebas 59000 Lille

MER > DIM - 12:00 > 19:00

Visites de groupes gratuites sur réservation

Expo Les collections du musée

d'Art Populaire de Mexico

Musée d'Histoire Naturelle, Lille

19 rue de Bruxelles 59000 Lille

LUN & MER > VEN - 09:30 > 17:00

SAM & DIM - 10:00 > 18:00

Tarif des visites guidées groupes scolaires/enfants (sur réservation) : 20 €

Expo Intenso/Mexicano & Tlacolulokos,

Visualizing language: Oaxaca in L.A.

Musée de l'Hospice Comtesse, Lille

32 rue de la Monnaie 59000 Lille

LUN (14:00 > 18:00) - MER > DIM 10:00 > 18:00

Tarif des visites guidées groupes scolaires/enfants (sur réservation) : 20 €

Équipe des Relations Publiques

Enseignants/Centres/Associations :

Magali Avisse, Margot Magnière, Amélie Stanislawiak et Marion Tinoco

Réservations :

105 Centre Eurailille CS 80053 - 59031 Lille Cedex

T : +33 (0)6 03 73 95 48

Mail : relations.publiques@lille3000.com

Réservations par téléphone du mardi au vendredi uniquement

Réservations obligatoires pour les groupes et dans la limite des places disponibles.

Ouverture des réservations pour les expositions lille3000: **03 déc. 2018.**

L'association lille3000 est conventionnée Crédit Loisirs.

PARTENAIRES CULTURELS

Pour les expositions et spectacles des partenaires culturels, les réservations s'effectuent directement auprès de leurs services.

COUPONS INVITATIONS ENFANTS

Après chaque visite de groupe, les enfants se voient remettre un coupon individuel les invitant à revenir visiter les expositions du Tripostal, de la Gare Saint Sauveur et de l'Hospice Comtesse quand ils le souhaitent. Gratuitement et accompagnés des deux personnes de leur choix !

ESPACE ENSEIGNANTS

L'espace enseignants est en ligne sur notre site www.lille3000.com : dossiers, ressources, projets... Rendez-vous dès maintenant dans votre espace réservé avec le **code : 9004**.

Vous aurez aussi accès aux ressources pédagogiques Eldorado, au présent dossier de présentation, aux **Pistes Pédagogiques - Musique/ Arts Visuels/ Bibliographie** réalisées par la Mission Arts et Culture DSDEN du Nord et la Bibliothèque Municipale de Lille pour les **enseignants du premier degré** et à l'ensemble de la documentation au fur et à mesure de leur parution.



DOSSIER PÉDAGOGIQUE

Le dossier pédagogique présentant les expositions sera disponible à partir de **mars 2019**. Il est réalisé en collaboration avec l'Education Nationale et vous permet de prendre connaissance des œuvres présentées ainsi que des pistes pédagogiques pour le premier et le second degré.

ÉQUIPE lille3000

BUREAU DU CONSEIL D'ADMINISTRATION

Président, Ivan Renar

Trésorier, Sébastien Delot

Secrétaire, Jean-François Dutilleul

Administratrice générale, Dominique Lagache

Avec Méлина Poirier

Conseiller artistique, Didier Fusillier

Coordinateur général, Thierry Lesueur

Avec Charles Bonduaeux (Mécénat)

Comptable, Chantal Dupond

Arts visuels

Caroline Carton (Coordination)

Avec Claire Baud-Berthier, Camille Brouillard, Faustine Fournet, Mélodie Minaudo, Justine Weulersse

Coordination Gare Saint Sauveur, Marc Ménis

Coordination Projets Métropole, Kahina Lattef

Avec Marion Brun, Julien Chevalier

Chargée de Projets Quartiers, Coralie Dupont

Chargée de Projets Jardins, Anaïs Scotto di Apollonia

Conseiller artistique Musique, Hervé Brisse

Conseillers au Mexique, Alain Fohr et Romain Greco

Directeur technique, Frédéric Platteau

Avec Camille Ortegat et Anne-Sophie Wojciechowski

Direction technique de la Gare Saint Sauveur,

Guy Fabre

Direction technique des expositions,

Stéphane André

Avec Charles Hartley, Fabrice Logan, Antoine Reisch, Guillaume Roye

Production, Marjorie Acquette, Emilie Bailleux, Samuel Da Costa, Yann Namuroy

Avec Thomas Dekeukelare et Sarah Sansac

Responsable communication

& relations presse, Olivier Célarié

Avec Alexandre Tatay (Presse)

Chargée de communication, protocole

& assistante de direction, Vanessa Duret

Avec Quentin Faye, Marine Fourneau et Camille Morin

Chargée des relations publiques, Magali Avisse

Avec Margot Magnière, Amélie Stanislawiak et Marion Tinoco

Responsable médiation, billetterie

& accueil du Public, Marion Chevalier

Avec Camille Deleplanque, Juliette Gouesnard et Méлина Hue

Référente Ferme urbaine, Céline Demangeat

Webmaster, Emmanuel Dejonghe (www.kwtprod.com)

Graphisme, Agathe Vuachet, Olivier Leulier (www.ozone.com)

PARTENAIRES lille3000

PARTENAIRES INSTITUTIONNELS lille3000



PARTENAIRES OFFICIELS lille3000



FOURNISSEURS OFFICIELS lille3000



PARTENAIRES GRAND PROJET lille3000



PARTENAIRES MÉDIA



PARTENAIRES MEXIQUE



AVEC LA PARTICIPATION DE



lille3000 remercie également chaleureusement

Marie-Thérèse Arango, présidente du musée d'Arts Populaires de Mexico, l'Ambassade de France à Mexico, l'Ambassade du Mexique à Paris, l'État de Oaxaca, la Ville de Mexico et la Ville de Puebla, les membres du Comité stratégique franco-mexicain.



lille3000

**105 CENTRE EURALILLE CS 80053 F-59031 LILLE CEDEX
TEL : +33 (0)3 28 52 30 00 - FAX : +33 (0)3 28 52 20 00**

**contact@lille3000.com
www.eldorado-lille3000.com**
